

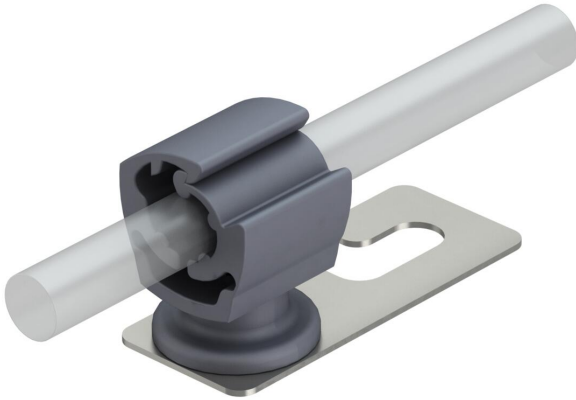
Technisches Datenblatt

Dachleitungshalter für Ziegel-, Schiefer- und Wellplattendächer, Rd 8-10

Artikelnummer: 5216818



- Unterteil aus rostfreiem Edelstahl (V2A) • Unterteil mit Langloch Ø 8,5 mm • Leitungshalter aus Polyamid



A2 Edelstahl, rostfrei

Stammdaten

Artikelnummer	5216818
Typ	159 K-VA
Bezeichnung 1	Dachleitungshalter
Hersteller	OBO
Dimension	8-10mm
Werkstoff	Edelstahl, rostfrei 1.4301
Kleinste VK-Einheit	20
Mengeneinheit	Stück
Gewicht	2,54 kg
Gewichtseinheit	kg/100 St.
CO ₂ Fußabdruck (GWP) Cradle-to-Gate	0,1204 kg CO ₂ e / 1 Stück

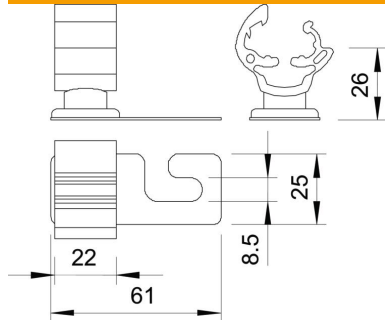
Technisches Datenblatt

Dachleitungshalter für Ziegel-, Schiefer- und Wellplattendächer, Rd 8-10

Artikelnummer: 5216818



Abmessungen



Technische Daten

Anwendung	Wellplattendach
Befestigungsart Leiter	mit Klemmschelle
Leiter-Durchmesser max.	10
Leiter-Durchmesser min.	8
Montageart	schraubbar
Montagehöhe	21 mm
Passung	Rd 8-10 mm
Werkstoff des Halters	Kunststoff
Werkstoff des Trägers	rosterfreier Stahl (V2A)