

# Technisches Datenblatt

## Erdungsklemme Typ 951

Artikelnummer: 5051509



- Leitungsführung längs und quer möglich
- mit 1 Anschlussloch Ø 9 mm
- mit 2 Zylinderschrauben M6 x 16



**A2** Edelstahl, rostfrei

### Stammdaten

Artikelnummer	5051509
Typ	951
Bezeichnung 1	Erdungsklemme
Bezeichnung 2	universal
Hersteller	OBO
Dimension	M6
Werkstoff	Edelstahl, rostfrei 1.4301
Kleinste VK-Einheit	10
Mengeneinheit	Stück
Gewicht	5,4 kg
Gewichtseinheit	kg/100 St.
CO2 Fußabdruck (GWP) Cradle-to-Gate	0,2865 kg CO2e / 1 Stück

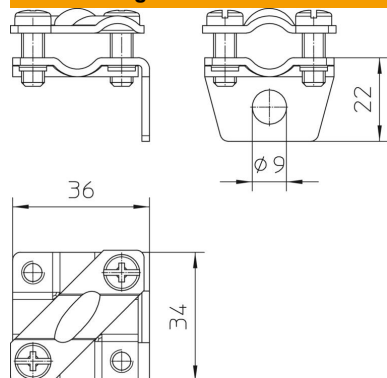
# Technisches Datenblatt

Erdungsklemme Typ 951

Artikelnummer: 5051509



## Abmessungen



## Technische Daten

Geeignet für

Rundleiter