

Technisches Datenblatt

Erdungslasche Typ 950

Artikelnummer: 5050030



- für Rohre von Ø 1/4 - 2 Zoll
- Anschlussmöglichkeiten: Leitungen bis 35 mm² oder Rundleiter bis Ø 6 mm
- mit unverlierbarer Druckleiste, 2 Zylinderschrauben M6 x 16 und 1 Sechskantschraube M6 x 16 aus Stahl, galvanisch verzinkt, Schellenoberteil und Unterteil aus Zinkdruckguss

Zn	Zinkdruckguss
G	galvanisch verzinkt

Stammdaten

Artikelnummer	5050030
Typ	950 Z 1/4
Bezeichnung 1	Erdungsschelle
Bezeichnung 2	für Rundleiter
Hersteller	OBO
Dimension	1/4"
Werkstoff	Zinkdruckguss
Oberfläche	galvanisch verzinkt
Oberflächennorm	EN ISO 19598 / EN ISO 4042
Kleinste VK-Einheit	10
Mengeneinheit	Stück
Gewicht	5,83 kg
Gewichtseinheit	kg/100 St.
CO ₂ Fußabdruck (GWP) Cradle-to-Gate	0,2201 kg CO ₂ e / 1 Stück

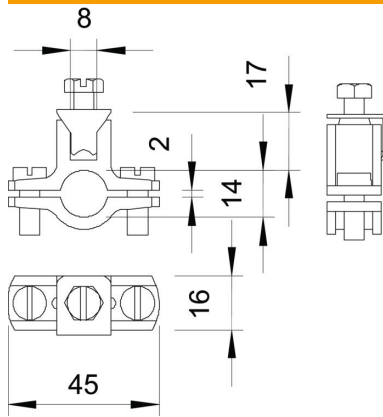
Technisches Datenblatt

Erdungslasche Typ 950

Artikelnummer: 5050030



Abmessungen



Maß A	45 mm
Maß D	14 mm
Maß X	2 mm

Technische Daten

Anzahl der Leiter	1
Querschnitt des anzuschließenden Kabels max.	35 mm ²
Querschnitt des anzuschließenden Kabels min.	0 mm ²
Spannbereich D	1/4
Spannbereich D max.	14 mm
Spannbereich D min.	12 mm