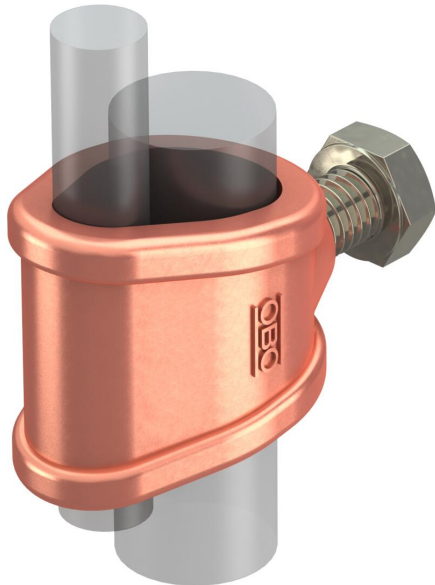


# Technisches Datenblatt

## Anschlussschelle für Staberder bzw. Leitungen

Artikelnummer: 5001560



- für Staberder Ø 20 bzw. Leitungen 95 mm<sup>2</sup>
- für Rundleiteranschlüsse Rd 7-12,5 mit Sechskantschrauben M10 x 25

<b>CuZn</b> 37	Messing
<b>Cu</b>	verkupfert

### Stammdaten

Artikelnummer	5001560
Typ	2745 20 MS
Bezeichnung 1	Anschlussmuffe
Bezeichnung 2	für OMEX 218+219
Hersteller	OBO
Dimension	20mm
Werkstoff	Messing
Oberfläche	verkupfert
Oberflächennorm	
Kleinste VK-Einheit	5
Mengeneinheit	Stück
Gewicht	16 kg
Gewichtseinheit	kg/100 St.

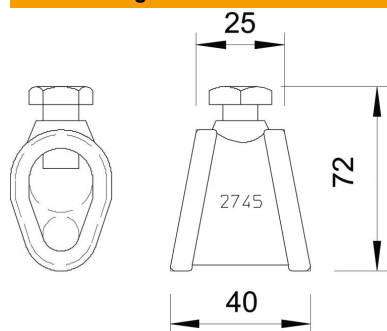
# Technisches Datenblatt

Anschlusschelle für Staberder bzw. Leitungen

Artikelnummer: 5001560



## Abmessungen



## Technische Daten

Bauform	Anschlussmuffe
für Tiefenerder	20 mm
Passung	7-12,5/S95 mm <sup>2</sup> mm
Zwischenplatte	nein