

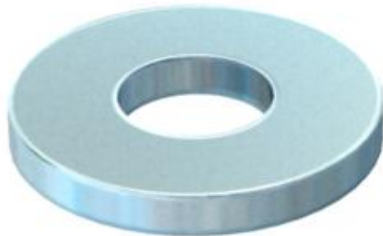
# Technisches Datenblatt

## Unterlegscheibe

Artikelnummer: 3402061



Unterlegscheibe nach DIN 125 Form A für den universellen Einsatz.



St

Stahl

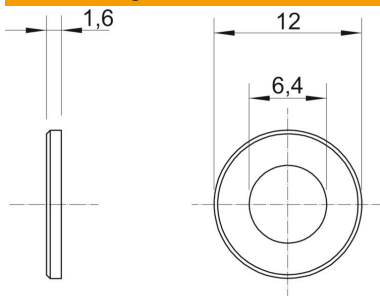
G

galvanisch verzinkt

### Stammdaten

Artikelnummer	3402061
Typ	WS M6 D12 G
Bezeichnung 1	Unterlegscheibe
Hersteller	OBO
Dimension	M6
Werkstoff	Stahl
Oberfläche	galvanisch verzinkt
Oberflächennorm	EN ISO 19598 / EN ISO 4042
Kleinste VK-Einheit	100
Mengeneinheit	Stück
Gewicht	0,114 kg
Gewichtseinheit	kg/100 St.
CO <sub>2</sub> Fußabdruck (GWP) Cradle-to-Gate	0,0022 kg CO <sub>2</sub> e / 1 Stück

### Abmessungen



Blechstärke	0,06 in
Maß D	0,47 in
Maß d	0,25 in
Maß d	6,4 mm
Maß D min.	12 mm
Maß h	1,6 mm

# Technisches Datenblatt

## Unterlegscheibe

Artikelnummer: 3402061



### Technische Daten

Facettenförmig	nein
Gehärtet	nein
Gewinde	M6
Innendurchmesser	6,4 mm
Materialstärke	1,6 mm
Mit Zahnung	nein
Lochform	rund