

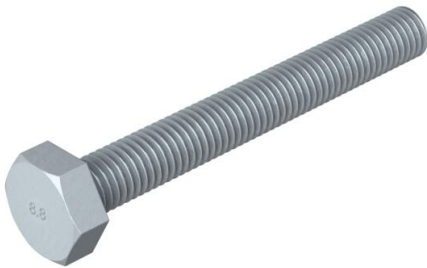
# Technisches Datenblatt

## Sechskantschraube DIN 933

Artikelnummer: 3156796



Sechskantschraube nach DIN 933 mit metrischem Gewinde. Festigkeitsklasse mindestens 8.8.



St	Stahl
ZL	Zinklamelle

### Stammdaten

Artikelnummer	3156796
Typ	SKS M12x80 ZL
Bezeichnung 1	Sechskantschraube
Lieferbar ab	01.04.2019
Hersteller	OBO
Dimension	M12x80
Werkstoff	Stahl
Oberfläche	Zinklamelle
Oberflächennorm	
Kleinste VK-Einheit	50
Mengeneinheit	Stück
Gewicht	7,52 kg
Gewichtseinheit	kg/100 St.
CO <sub>2</sub> Fußabdruck (GWP) Cradle-to-Gate	0,1798 kg CO <sub>2</sub> e / 1 Stück

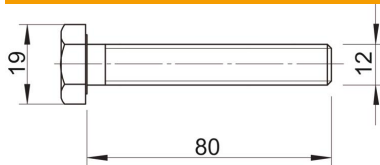
# Technisches Datenblatt

## Sechskantschraube DIN 933

Artikelnummer: 3156796



### Abmessungen



Länge	80 mm
Maß d	12 mm
Maß L	80 mm

### Technische Daten

Festigkeitsklasse	8.8
Gewinde	M12
Gewinde metrisch	12
Gewindeart	metrisch
Gewindelänge	80 mm
Kopfform	Sechskant (hexagonal)
Mit Flansch	nein
Mit Mutter	nein
Mit Unterlegscheibe	nein
Schlüsselweite	19
Schraubensystem	sechskant (hexagonal)
Selbstsichernd	nein
Vollgewinde	ja
Linksgewinde	nein