

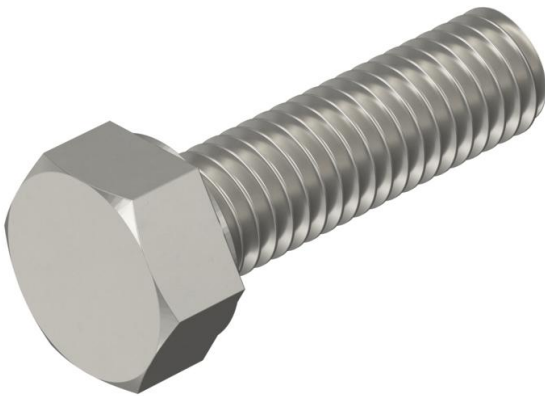
# Technisches Datenblatt

## Sechskantschraube DIN 933 V2A

Artikelnummer: 3156044



Sechskantschraube nach DIN 933 mit metrischem Gewinde.



<b>A2</b>	Edelstahl, rostfrei
<b>2B</b>	blank, nachbehandelt

### Stammdaten

Artikelnummer	3156044
Typ	HHS M16x50 A2
Bezeichnung 1	Sechskantschraube
Bezeichnung 2	mit Vollgewinde
Hersteller	OBO
Dimension	M16x50mm
Werkstoff	Edelstahl, rostfrei
Oberfläche	blank, nachbehandelt
Oberflächennorm	
Kleinste VK-Einheit	50
Mengeneinheit	Stück
Gewicht	10,3 kg
Gewichtseinheit	kg/100 St.
CO <sub>2</sub> Fußabdruck (GWP) Cradle-to-Gate	0,4909 kg CO <sub>2</sub> e / 1 Stück

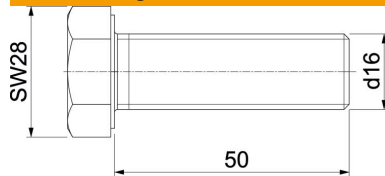
# Technisches Datenblatt

## Sechskantschraube DIN 933 V2A



Artikelnummer: 3156044

### Abmessungen



Länge	50 mm
Maß D	16 mm
Maß d	16 mm
Maß L	50 mm

### Technische Daten

Gewinde	M16
Gewinde metrisch	16
Gewindeart	metrisch
Gewindelänge	50 mm
Kopfform	Sechskant (hexagonal)
Mit Flansch	nein
Mit Mutter	nein
Mit Unterlegscheibe	nein
Schlüsselweite	24
Schraubsystem	sechskant (hexagonal)
Selbstsichernd	nein
Vollgewinde	ja
Linksgewinde	nein