

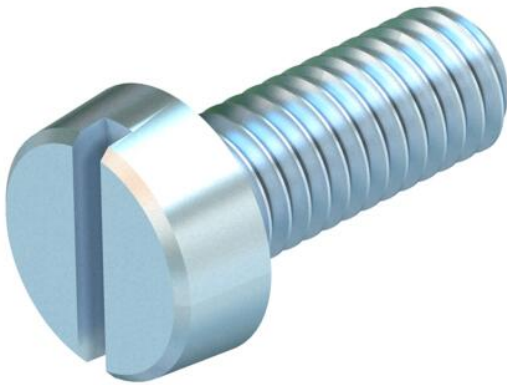
# Technisches Datenblatt

## Zylinderkopfschraube G

Artikelnummer: 3153150



Zylinderkopfschraube nach ISO 1207 mit metrischem Gewinde. Antrieb Schlitz M6x16mm.



St

Stahl

G

galvanisch verzinkt

### Stammdaten

Artikelnummer	3153150
Typ	341 M6x16 G
Bezeichnung 1	Zylinderkopfschraube
Bezeichnung 2	Antrieb Schlitz
Hersteller	OBO
Dimension	M6x16mm
Werkstoff	Stahl
Oberfläche	galvanisch verzinkt
Oberflächennorm	EN ISO 19598 / EN ISO 4042
Kleinste VK-Einheit	100
Mengeneinheit	Stück
Gewicht	0,479 kg
Gewichtseinheit	kg/100 St.
CO <sub>2</sub> Fußabdruck (GWP) Cradle-to-Gate	0,0092 kg CO <sub>2</sub> e / 1 Stück

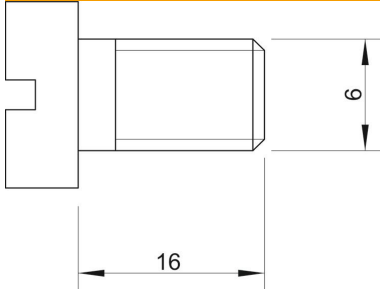
# Technisches Datenblatt

## Zylinderkopfschraube G

Artikelnummer: 3153150



### Abmessungen



Abmessung	M6 x 16
Länge	16 mm

### Technische Daten

Gewinde	M6
Gewinde metrisch	6
Kopfform	Zylinderkopf
Mit Flansch	nein
Mit Mutter	nein
Mit Unterlegscheibe	nein
Schraubsystem	Schraubschlitz
Selbstsichernd	nein
Vollgewinde	ja
Linksgewinde	nein