

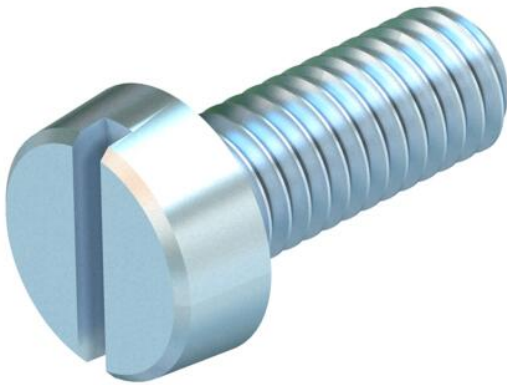
Technisches Datenblatt

Zylinderkopfschraube G

Artikelnummer: 3153096



Zylinderkopfschraube nach ISO 1207 mit metrischem Gewinde. Antrieb Schlitz M6x10mm.



St

Stahl

G

galvanisch verzinkt

Stammdaten

Artikelnummer	3153096
Typ	341 M6x10 G
Bezeichnung 1	Zylinderkopfschraube
Bezeichnung 2	Antrieb Schlitz
Hersteller	OBO
Dimension	M6x10mm
Werkstoff	Stahl
Oberfläche	galvanisch verzinkt
Oberflächennorm	EN ISO 19598 / EN ISO 4042
Kleinste VK-Einheit	100
Mengeneinheit	Stück
Gewicht	0,349 kg
Gewichtseinheit	kg/100 St.
CO ₂ Fußabdruck (GWP) Cradle-to-Gate	0,0096 kg CO ₂ e / 1 Stück

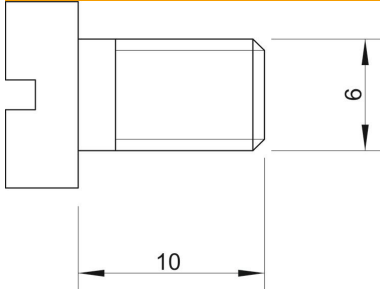
Technisches Datenblatt

Zylinderkopfschraube G

Artikelnummer: 3153096



Abmessungen



Abmessung	M6 x 10
Länge	10 mm

Technische Daten

Gewinde	M6
Gewinde metrisch	6
Kopfform	Zylinderkopf
Mit Flansch	nein
Mit Mutter	nein
Mit Unterlegscheibe	nein
Schraubsystem	Schraub Schlitz
Selbstsichernd	nein
Vollgewinde	ja
Linksgewinde	nein