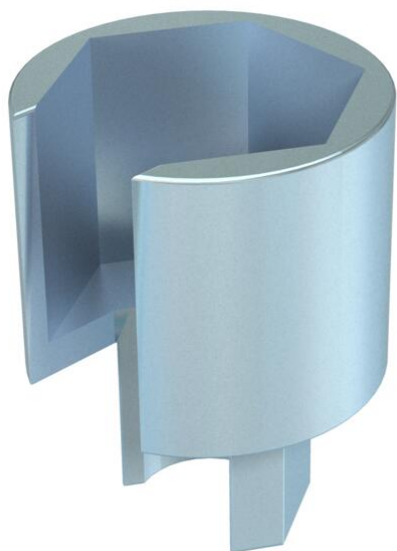


Technisches Datenblatt

Steckschlüsselaufsatz

Artikelnummer: 3010260



Seitlich geöffneter Steckschlüsselaufsatz mit Aufnahme für Grundratsche V-TEC GR.

Stammdaten

Artikelnummer	3010260
Typ	V-TEC ST29
Bezeichnung 1	Steckschlüssel
Bezeichnung 2	für Kabelverschraubungen
Hersteller	OBO
Dimension	SW29
Kleinste VK-Einheit	1
Mengeneinheit	Stück
Gewicht	8,5 kg
Gewichtseinheit	kg/100 St.
CO2 Fußabdruck (GWP) Cradle-to-Gate	0,0185 kg CO2e / 1 Stück

Technische Daten

Flexibler Schaft	nein
Größe	M25
Schlüsselweite	29
Schutzisoliert 1000V	nein
VDE geprüft	nein