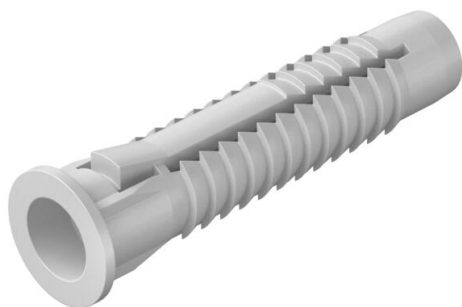


Technisches Datenblatt

Universaldübel

Artikelnummer: 2347586



Auch als Hohlraumdübel geeignet, mit Kragen gegen Durchrutschen. 3 ange-setzte Flossen nehmen das Drehmoment auf.
Erforderliche Mindestschraubenlänge = Dübellänge + Bauteildicke + 1 x Schrau-ben-Ø.
Auszugswert gilt für Holzschrauben mit dem jeweils größten Schraubendurch-messer im Beton der Klasse B25.
Unsere Sicherheitswert Empfehlung: 5-fach



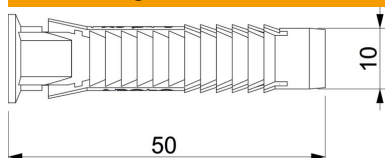
PE

Polyethylen

Stammdaten

Artikelnummer	2347586
Typ	910 FX10x50
Bezeichnung 1	Universaldübel
Lieferbar ab	01.05.2020
Hersteller	OBO
Dimension	10x50
Farbe	lichtgrau
Werkstoff	Polyethylen
Kleinste VK-Einheit	50
Mengeneinheit	Stück
Gewicht	0,28 kg
Gewichtseinheit	kg/100 St.

Abmessungen



Länge	50 mm
Maß D	10 mm
Maß L	50 mm

Technische Daten

Ausführung	Universaldübel
Auszugwerte	1280 N
Beton Fempf.	1280
Bohrungsdurchmesser min.	10 mm
Geeignet für Befestigung mit Kabelbinder	nein
Geeignet für Gasbeton	nein
Geeignet für Sechskant-Holzschraube	ja
Hochlochziegel Hlz12 Fempf.	450
Holzschrauben	6-8
Kalksand-Loch-Stein KSL12 Fempf.	670
Kalksand-Vollstein KS12 Fempf.	900
Mit Rand	ja
Mit Schrauben	nein
Porenbeton P2 Fempf.	160
Porenbeton P4 Fempf.	300
Vollziegel Mz12 Fempf.	900