

Technisches Datenblatt

Gasbetondübel 8

Artikelnummer: 2347261



Der Dübel kann direkt in den Porenbeton (Gasbetonfestigkeitsklasse G2) eingeschlagen werden. Ab der Festigkeitsklasse G4 sollte ein 5 mm bzw. 6 mm Loch vorgebohrt werden. Schraubenlänge: Bauteildicke + 40mm (6mm) / 55mm (8mm)



PA

Polyamid

Stammdaten

Artikelnummer	2347261
Typ	910 GD 8x50
Bezeichnung 1	Gasbetondübel
Hersteller	OBO
Dimension	8x50mm
Farbe	lichtgrau
Werkstoff	Polyamid
Kleinste VK-Einheit	50
Mengeneinheit	Stück
Gewicht	0,263 kg
Gewichtseinheit	kg/100 St.
CO2 Fußabdruck (GWP) Cradle-to-Gate	0,0132 kg CO2e / 1 Stück

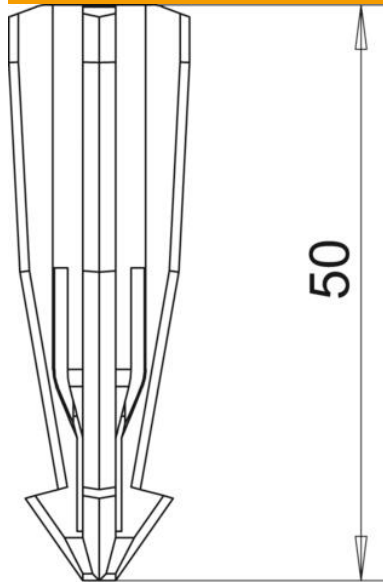
Technisches Datenblatt

Gasbetondübel 8

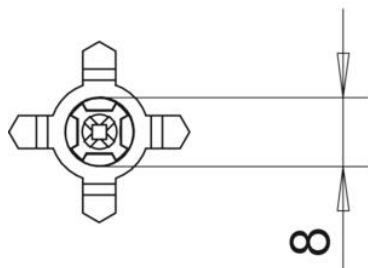
Artikelnummer: 2347261



Abmessungen



Länge	50 mm
Maß D	8 mm
Maß L	50 mm



Technische Daten

Bohrlochtiefe	58 mm
Bohrungsdurchmesser min.	8 mm
Geeignet für Befestigung mit Kabelbinder	nein
Geeignet für Gasbeton	ja
Geeignet für Schraubendurchmesser max.	6 mm
Geeignet für Schraubendurchmesser min.	4,5 mm
Geeignet für Sechskant-Holzschraube	ja
Halogenfrei	ja
Mit Rand	nein
Mit Schrauben	nein