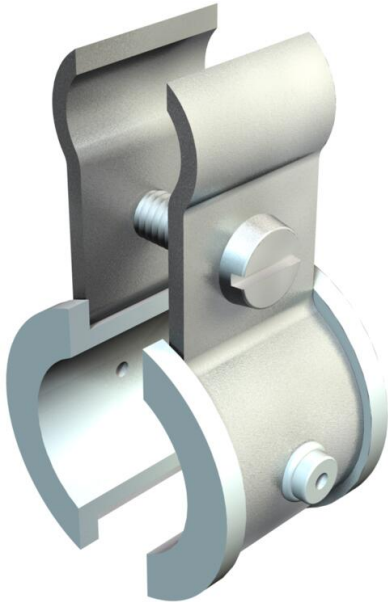


Technisches Datenblatt

Fix-ISO-Spanndrahtschelle

Artikelnummer: 2307634



Metallschelle mit Kunststoffeinlage, Stahl, bandverzinkt, Einlagen Polyethylen.



St

Stahl

FS

bandverzinkt

Stammdaten

| | |
|-------------------------------------|------------------------|
| Artikelnummer | 2307634 |
| Typ | 4021 K 9-16 |
| Bezeichnung 1 | Spanndrahtschelle |
| Bezeichnung 2 | mit Kunststoffeinlagen |
| Hersteller | OBO |
| Dimension | 9-16mm |
| Farbe | lichtgrau; RAL 7035 |
| Werkstoff | Stahl |
| Oberfläche | bandverzinkt |
| Oberflächennorm | DIN EN 10346 |
| Kleinste VK-Einheit | 100 |
| Mengeneinheit | Stück |
| Gewicht | 1,457 kg |
| Gewichtseinheit | kg/100 St. |
| CO2 Fußabdruck (GWP) Cradle-to-Gate | 0,04 kg CO2e / 1 Stück |

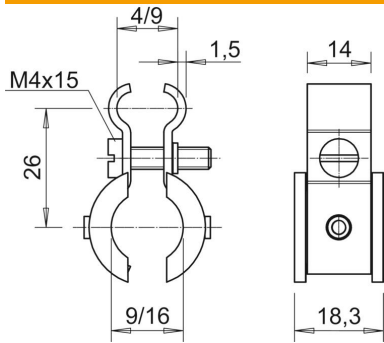
Technisches Datenblatt

Fix-ISO-Spanndrahtschelle

Artikelnummer: 2307634



Abmessungen



| | |
|--------|---------|
| Maß A | 26 mm |
| Maß b | 14 mm |
| Maß b1 | 18,3 mm |

Technische Daten

| | |
|------------------------|----------------|
| Anzahl der Kabel/Rohre | 1 |
| Ausführung | nicht isoliert |
| Schraube | M4x16 |