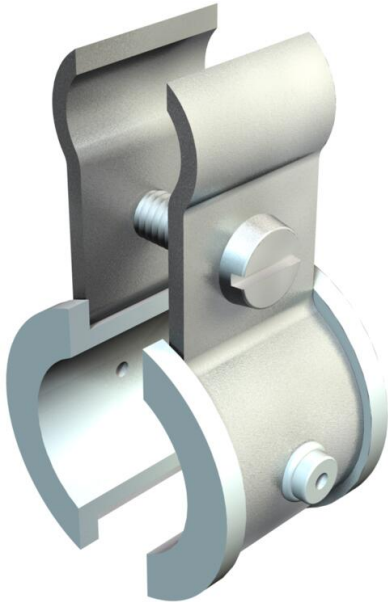


Technisches Datenblatt

Fix-ISO-Spanndrahtschelle

Artikelnummer: 2307618



Metallschelle mit Kunststoffeinlage, Stahl, bandverzinkt, Einlagen Polyethylen.



St

Stahl

FS

bandverzinkt

Stammdaten

Artikelnummer	2307618
Typ	4021 K 6-13
Bezeichnung 1	Spanndrahtschelle
Bezeichnung 2	mit Kunststoffeinlagen
Hersteller	OBO
Dimension	6-13mm
Farbe	lichtgrau; RAL 7035
Werkstoff	Stahl
Oberfläche	bandverzinkt
Oberflächennorm	DIN EN 10346
Kleinste VK-Einheit	100
Mengeneinheit	Stück
Gewicht	1,295 kg
Gewichtseinheit	kg/100 St.
CO2 Fußabdruck (GWP) Cradle-to-Gate	0,0332 kg CO2e / 1 Stück

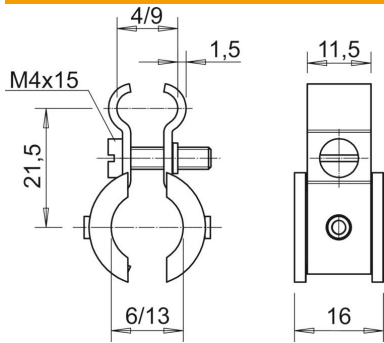
Technisches Datenblatt

Fix-ISO-Spanndrahtschelle

Artikelnummer: 2307618



Abmessungen



Maß A	21,5 mm
Maß b	11,5 mm
Maß b1	16 mm

Technische Daten

Anzahl der Kabel/Rohre	1
Ausführung	nicht isoliert
Schraube	M4x16