

Technisches Datenblatt

Schwarz pulverbeschichteter Stahlbogen, mit Gewinde

Artikelnummer: 2046799



90°-Bogen für Elektroinstallationsrohre nach EN 61386-1 mit Gewindeenden nach DIN EN 60423. Mit gratfreier Innenwand.
Pro Rohrbogen ist bereits eine Verbindungsmuffe aufgeschraubt.



| | |
|-------------|--------------------------|
| St | Stahl |
| PE50 | PES50 - Polyester/Epoxid |

Stammdaten

| | |
|---|---------------------------------------|
| Artikelnummer | 2046799 |
| Typ | SBNM63 SW |
| Bezeichnung 1 | Stapa Gewindebogen |
| Bezeichnung 2 | mit Gewindemuffe |
| Hersteller | OBO |
| Dimension | M63x1,5 |
| Farbe | tiefschwarz; RAL 9005 |
| Werkstoff | Stahl |
| Oberfläche | PES50 - Polyester/Epoxid |
| Oberflächennorm | |
| Kleinste VK-Einheit | 3 |
| Mengeneinheit | Stück |
| Gewicht | 227 kg |
| Gewichtseinheit | kg/100 St. |
| CO ₂ Fußabdruck (GWP) Cradle-to-Gate | 7,2525 kg CO ₂ e / 1 Stück |

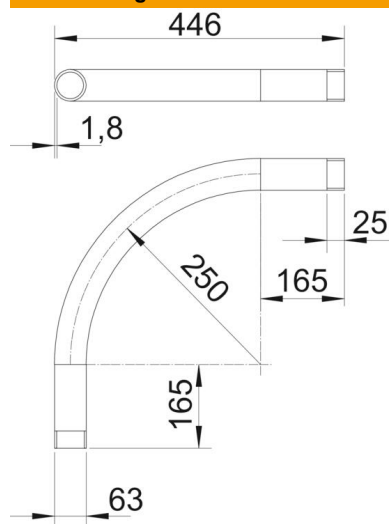
Technisches Datenblatt

Schwarz pulverbeschichteter Stahlbogen, mit Gewinde

Artikelnummer: 2046799



Abmessungen



| | |
|-------|--------|
| Maß A | 165 mm |
| Maß B | 446 mm |
| Maß D | 63 mm |
| Maß I | 25 mm |
| Maß M | M63 |
| Maß R | 250 mm |
| Maß t | 1,8 mm |

Technische Daten

| | |
|-----------------------------------|---------|
| Ausführung | Gewinde |
| Flexibel | nein |
| für Rohrdurchmesser nominal | 63 mm |
| Gewinde | M63x1,5 |
| Halogenfrei | nein |
| Mit Inspektionsöffnung und Deckel | nein |
| Mit Muffe | ja |
| Oberfläche gebürstet | nein |
| Oberfläche poliert | nein |
| Winkel des Bogens | 90 ° |
| Zweiteilig | nein |