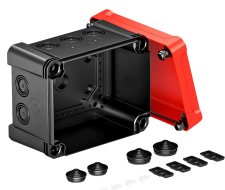


Technisches Datenblatt

Kabelabzweigkasten X 10

Artikelnummer: 2005156



Kabelabzweigkasten zum Verbinden von Kabeln und Leitungen im Innen- und Außenbereich. Rechteckige Form mit Ausschlageinführungen. Geeignet für die Wand-/ Deckenmontage mit der Möglichkeit zur Außenbefestigung, Innenbefestigung oder Montage über die Eckdome. Besonders schlagfest mit IK09. Deckel mit Schnellverschluss, plombierbar. Hergestellt aus halogenfreien und UV-resistenten Materialien.

Kabelabzweigkasten gemäß DIN EN 60670. Flammwidrig nach DIN EN 60695-2-11, Prüftemperatur 650°C. Schlagfestigkeit IK09 gemäß DIN EN 50102. Schutzart IP67 gemäß DIN EN 60529.

Das Unterteil ist schwarz und der Deckel ist Signalrot mit schwarzen Befestigungselementen.



PC Polycarbonat

Stammdaten

Artikelnummer	2005156
Typ	X10 SW-RO
Bezeichnung 1	Kabelabzweigkasten
Bezeichnung 2	mit rotem Deckel
Hersteller	OBO
Dimension	190x150x125
Farbe	schwarz / rot
Werkstoff	Polycarbonat
Kleinste VK-Einheit	1
Mengeneinheit	Stück
Gewicht	59,2 kg
Gewichtseinheit	kg/100 St.
CO2 Fußabdruck (GWP) Cradle-to-Gate	2,2543 kg CO2e / 1 Stück

Technisches Datenblatt

Kabelabzweigkasten X 10

Artikelnummer: 2005156



Technische Daten

Transparenter Deckel	nein
Witterungsbeständig	ja