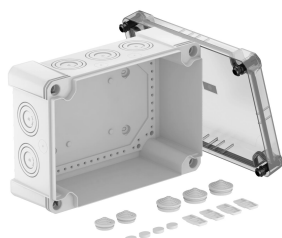


# Technisches Datenblatt

## Kabelabzweigkasten X 25

Artikelnummer: 2005074



Kabelabzweigkasten zum Verbinden von Kabeln und Leitungen im Innen- und Außenbereich. Rechteckige Form mit Ausschlageinführungen. Geeignet für die Wand-/ Deckenmontage mit der Möglichkeit zur Außenbefestigung, Innenbefestigung oder Montage über die Eckdome. Besonders schlagfest mit IK08. Transparenter Deckel mit Schnellverschluss, plombierbar. Hergestellt aus halogenfreien und UV-resistenten Materialien.

Kabelabzweigkasten gemäß DIN EN 60670. Flammwidrig nach DIN EN 60695-2-11, Prüftemperatur 650°C. Schlagfestigkeit IK08 gemäß DIN EN 50102. Schutzart IP67 gemäß DIN EN 60529.



PC Polycarbonat

### Stammdaten

|                                     |                          |
|-------------------------------------|--------------------------|
| Artikelnummer                       | 2005074                  |
| Typ                                 | X25 LGR-TR               |
| Bezeichnung 1                       | Kabelabzweigkasten       |
| Bezeichnung 2                       | mit transparentem Deckel |
| Hersteller                          | OBO                      |
| Dimension                           | 286x202x125              |
| Farbe                               | grau / transparent       |
| Werkstoff                           | Polycarbonat             |
| Kleinste VK-Einheit                 | 1                        |
| Mengeneinheit                       | Stück                    |
| Gewicht                             | 96,5 kg                  |
| Gewichtseinheit                     | kg/100 St.               |
| CO2 Fußabdruck (GWP) Cradle-to-Gate | 3,6355 kg CO2e / 1 Stück |

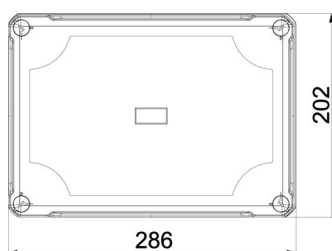
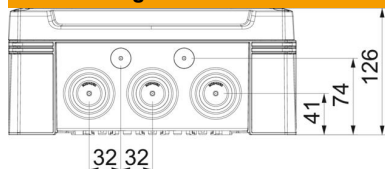
# Technisches Datenblatt

## Kabelabzweigkasten X 25

Artikelnummer: 2005074



### Abmessungen



|        |        |
|--------|--------|
| Länge  | 286 mm |
| Breite | 202 mm |
| Höhe   | 126 mm |

### Technische Daten

|                                    |  |
|------------------------------------|--|
| Anreihbar                          | ja   |
| Anzahl der Einführungen            | 10   |
| Art der Einführung                 | Stufenmembran abscheidbar                            |
| Art der Gehäusedurchführung        | Vorprägung   |
| Bemessungsisolationsspannung $U_i$ | 750 V  |
| Bestückung                         | ohne   |
| Deckel                             | nicht transparent                                    |
| Deckelbefestigung                  | geschraubt   |
| Einführung von Hinten              | nein   |
| Einführungen                       | 10 x Ø25/40/50                                       |
| Explosionsgeprüfte Ausführung      | nein   |
| flammwidrig                        | nach VDE 0471/DIN 695 Teil 2-1, Prüftemperatur 650°C |
| Form                               | rechteckig   |
| Glasfaserverstärkt                 | ja   |
| Halogenfrei                        | ja   |
| Lichte Innenmaße                   | 271x187x110 mm                                       |
| Max. Leiterquerschnitt             | 25 mm <sup>2</sup>                                   |
| Mit Abschirmung                    | nein   |
| Mit Deckel                         | ja   |
| Montageart                         | Wand-/ Deckenmontage                                 |
| Nennquerschnitt max.               | 25 mm <sup>2</sup>                                   |
| Nennquerschnitt min.               | 10 mm <sup>2</sup>                                   |
| Nennspannung                       | 750 V  |
| Plombierbar                        | ja   |
| Schlagfest                         | ja   |
| Schutzart                          | IP67   |
| Schutzgrad IK-Code                 | IK09   |
| Temperatureinsatzbereich max.      | 60 °C  |
| Temperatureinsatzbereich min.      | -5 °C  |
| Transparenter Deckel               | ja   |
| Witterungsbeständig                | ja   |