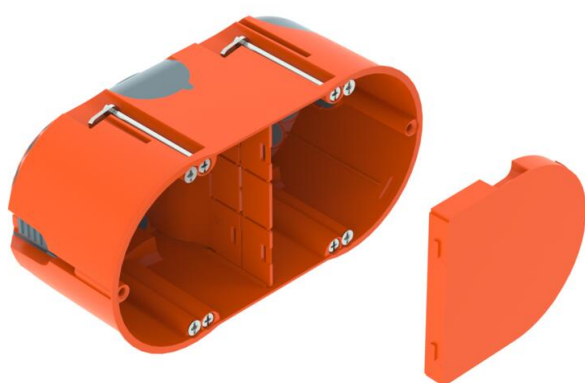


Technisches Datenblatt

HW Hohlwand-Elektronikdose 61, luftdicht

Artikelnummer: 2003826



Hohlwand-Elektronikdose mit Membraneinführungen, Deckel und Trennwand, für den Einsatz in Hohlwänden mit einer Einbautiefe von mindestens 61 mm und einer Plattenstärke von 5 - 40 mm.

- 6 Schraubdomes
- Geräteschrauben, Klemmlaschen
- 4 Kombi-Rohreinführungen Ø 20 und 25 mm
- 4 Einführungen für NYM-Leitungen 3 x 1,5 mm²
- 2 Einführungen für NYM-Leitungen 3 x 2,5 mm² oder 5 x 1,5 mm²
- 2 Einführungen für NYM-Leitungen 5 x 2,5 mm² oder 7 x 1,5 mm²
- Luftdichte Verbindung mit weiteren Gerätedosen über Verbindungsstutzen Typ ZH 11-V

Geprüft nach DIN EN 60670-1, DIN EN 60670-22 und DIN 49073-1.



PP/
TPE

Polypropylen / Thermoplastisches Elastomer

Stammdaten

Artikelnummer	2003826
Typ	HE 61-DV-L
Bezeichnung 1	HW Elektronikdose
Bezeichnung 2	doppelte Ausführung, luftdicht
Lieferbar ab	01.10.2021
Hersteller	OBO
Dimension	142x71
Farbe	orange / grau
Werkstoff	Polypropylen / Thermoplastisches Elastomer
Kleinste VK-Einheit	10
Mengeneinheit	Stück
Gewicht	6,19 kg
Gewichtseinheit	kg/100 St.
CO ₂ Fußabdruck (GWP) Cradle-to-Gate	0,2004 kg CO ₂ e / 1 Stück

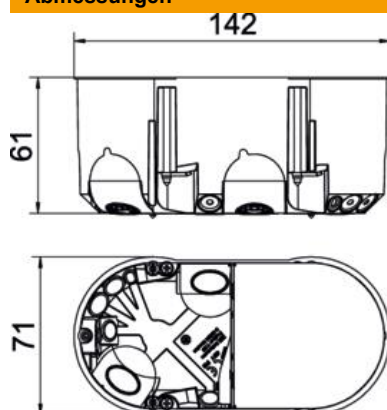
Technisches Datenblatt

HW Hohlwand-Elektronikdose 61, luftdicht

Artikelnummer: 2003826



Abmessungen



Länge	142 mm
Breite	71 mm
Höhe	61 mm

Technische Daten

Anzahl der Einführungen	14
Anzahl der Einsätze	2
Art der Gehäusedurchführung	Einführungsmembran
Ausführung	Doppel
Bauform	Geräte-Verbindungsdose
Befestigung der Geräte	Schrauben
Deckel	orange
Deckelbefestigung	aufrastend
flammwidrig	nach VDE 0471/IEC 60695-2-11, Prüftemperatur 850°C
Form	oval
Fräsl Lochdurchmesser	68 mm
für Rohrdurchmesser	20/25 mm
Geeignet für Plattenstärke max.	40 mm
Geeignet für Plattenstärke min.	5 mm
Geräteschraubenabstand	61 mm
Halogenfrei	ja
Kombi-Einführungen Ø 20 / 25 mm	4
Leitungseinführungen 3 x 1,5 mm ²	4
Leitungseinführungen 3 x 2,5 mm ² / 5 x 1,5 mm ²	2
Leitungseinführungen 5 x 2,5 mm ² / 7 x 1,5 mm ²	2
Leitungseinführungen für Klein-spannungen	2
Mit Schrauben	ja
Montageart	Hohlwand
Nennquerschnitt max.	2,5 mm ²
Nennquerschnitt min.	1,5 mm ²
Schlagfest	nein
Schutzart	IP30
Stützen	Verbindungsstutzen
Luftdicht	ja
Bemessungsspannung	400 V