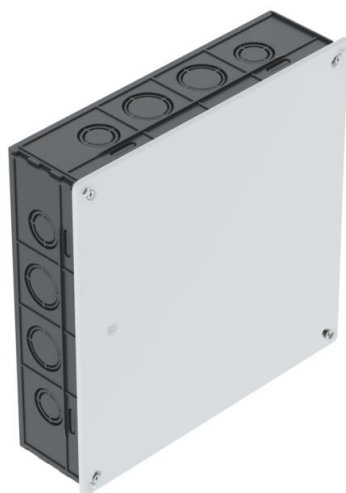


Technisches Datenblatt

Unterputz-Verbindungskasten 250

Artikelnummer: 2003136



Unterputz-Verbindungskasten für das Verklemmen von Klemmen, Einsatz in Mauerwerk mit einer Einbautiefe von mindestens 65 mm. Mit Deckel und Deckelschrauben (15 mm). Plan aufliegender Deckelrand, aufgeraute Deckeloberfläche.

- 8 seitliche Kombi-Rohreinführungen Ø 34,6/28,5 mm
- 8 seitliche Kombi-Rohreinführungen Ø 28,5/21,5 mm
- 8 seitliche Einführungen für Flachleitungen/Stegleitungen



PS Polystyrol

Stammdaten

| | |
|-------------------------------------|--------------------------|
| Artikelnummer | 2003136 |
| Typ | UV 250 K |
| Bezeichnung 1 | Verbindungskasten |
| Bezeichnung 2 | Unterputz |
| Hersteller | OBO |
| Dimension | 250x250x65 |
| Farbe | schwarz |
| Werkstoff | Polystyrol |
| Kleinste VK-Einheit | 10 |
| Mengeneinheit | Stück |
| Gewicht | 52 kg |
| Gewichtseinheit | kg/100 St. |
| CO2 Fußabdruck (GWP) Cradle-to-Gate | 1,6208 kg CO2e / 1 Stück |

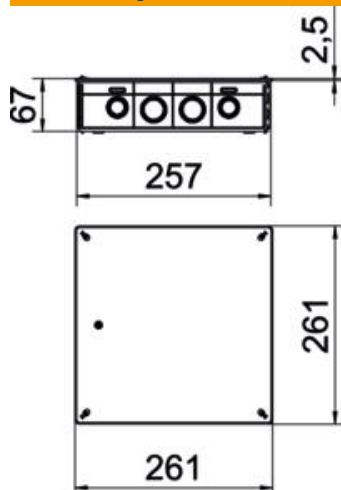
Technisches Datenblatt

Unterputz-Verbindungskasten 250

Artikelnummer: 2003136



Abmessungen



| | |
|--------|--------|
| Länge | 250 mm |
| Breite | 250 mm |
| Höhe | 65 mm |
| Maß A | 328 mm |
| Maß B | 260 mm |
| Maß H | 65 mm |

Technische Daten

| | |
|-----------------------------|--|
| Anzahl der Einführungen | 40 |
| Art der Einführung | NYM-Leitungen, Datenleitungen und Wellrohre |
| Art der Gehäusedurchführung | Vorprägung |
| Ausführung | Einzel |
| Bauform | Verbindungsdose/-kasten |
| Bestückung | ohne |
| Deckel | nicht transparent |
| Deckelbefestigung | geschraubt |
| Einführung von Hinten | nein |
| Einführungen | 40 |
| flammwidrig | nach VDE 0471/DIN 695 Teil 2-1, Prüftemperatur 650°C |
| Form | quadratisch |
| Funktionserhalt | ohne |
| Fußbodenhöhe min. | 67 mm |
| Halogenfrei | nein |
| Mit Abschirmung | nein |
| Mit Nagellasche | nein |
| Mit Schrauben | nein |
| Montageart | Unterputz |
| Nennquerschnitt min. | 16 mm ² |
| Plombierbar | nein |
| Schlagfest | nein |
| Schutzart | IP20 |
| Stutzen | ohne |
| Luftdicht | nein |
| Bemessungsspannung | 400 V |