

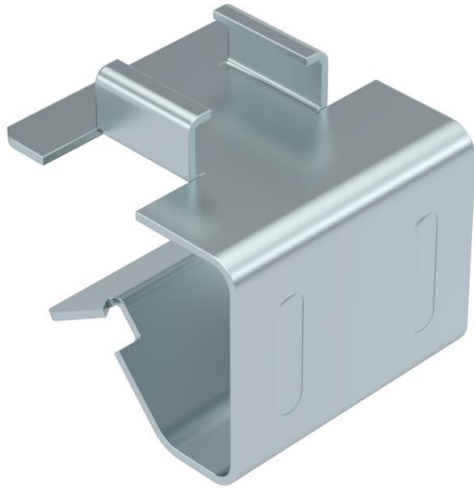
# Technisches Datenblatt

## Aufnahmestück für Trägerklammer SCC

Artikelnummer: 1488609



Adapter zur Aufnahme von Trägerklammern Typ SCC (Flanschdicke 1-4 mm).  
Befestigung an Stahlträgern durch Aufschlagen.



**St** Stahl

**ZL** Zinklamelle

### Stammdaten

Artikelnummer	1488609
Typ	SCCA 12-15
Bezeichnung 1	Aufnahmestück
Bezeichnung 2	für Trägerklammer SCC 1-4
Hersteller	OBO
Dimension	12-15mm
Farbe	zink
Werkstoff	Stahl
Oberfläche	Zinklamelle
Oberflächennorm	
Kleinste VK-Einheit	100
Mengeneinheit	Stück
Gewicht	1,7 kg
Gewichtseinheit	kg/100 St.

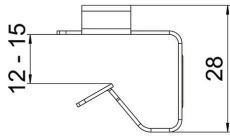
# Technisches Datenblatt

## Aufnahmestück für Trägerklammer SCC

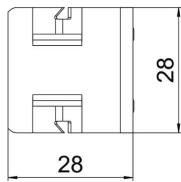
Artikelnummer: 1488609



### Abmessungen



Länge	28 mm
Breite	28 mm
Höhe	28 mm
Maß L	11 mm



### Technische Daten

Anschlussart/-bauteil	sonstige
Befestigungsart	klemmen
Flanschdicke F max.	15 mm
Flanschdicke F min.	12 mm
Scharnier justierbar	nein
Scharnierend	nein