

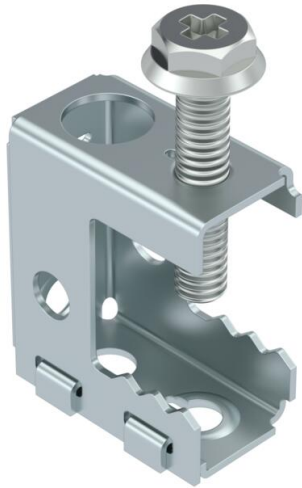
Technisches Datenblatt

Trägerschraubklammer

Artikelnummer: 1488587



Trägerschraubklammer für individuelle Montagelösungen. Befestigung an Stahlträgern durch Anschrauben.



St Stahl

ZL Zinklamelle

Stammdaten

Artikelnummer	1488587
Typ	SK 213
Bezeichnung 1	Trägerschraubklammer
Hersteller	OBO
Dimension	2-13mm
Farbe	zink
Werkstoff	Stahl
Oberfläche	Zinklamelle
Oberflächennorm	
Kleinste VK-Einheit	100
Mengeneinheit	Stück
Gewicht	2,72 kg
Gewichtseinheit	kg/100 St.

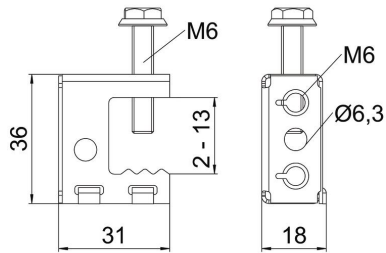
Technisches Datenblatt

Trägerschraubklammer

Artikelnummer: 1488587



Abmessungen



Länge	31 mm
Breite	18 mm
Höhe	36 mm

Technische Daten

Anschlussart/-bauteil	sonstige
Befestigungsart	Schrauben
Bruchlast	0,55 kN
Flanschdicke F max.	16 mm
Flanschdicke F min.	2 mm
Gewinde	M6
Gewinde metrisch	6
Scharnier justierbar	nein
Scharnierend	nein