

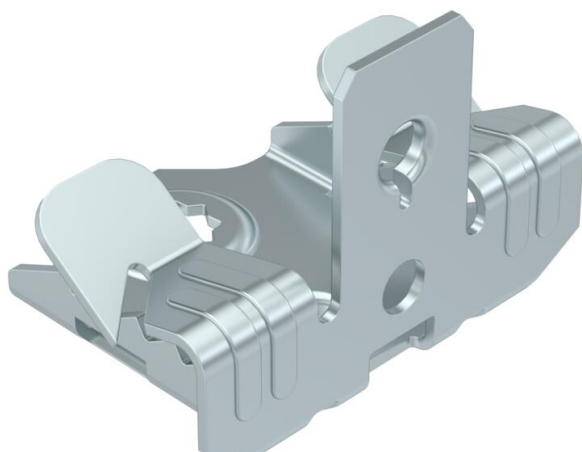
Technisches Datenblatt

Trägerklammer, mit Innengewinde

Artikelnummer: 1488281



Trägerklammer mit Innengewinde M6 für individuelle Montagelösungen. Befestigung an Stahlträgern durch Aufschlagen.



St	Stahl
ZL	Zinklamelle

Stammdaten

Artikelnummer	1488281
Typ	SCUIT 3-7 M6
Bezeichnung 1	Trägerklammer
Bezeichnung 2	mit Innengewinde M6
Hersteller	OBO
Dimension	3-7mm
Farbe	zink
Werkstoff	Stahl
Oberfläche	Zinklamelle
Oberflächennorm	
Kleinste VK-Einheit	100
Mengeneinheit	Stück
Gewicht	2,1 kg
Gewichtseinheit	kg/100 St.

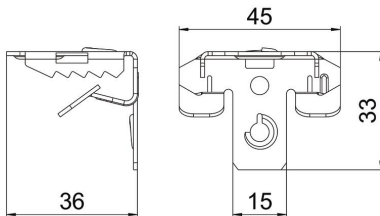
Technisches Datenblatt

Trägerklammer, mit Innengewinde

Artikelnummer: 1488281



Abmessungen



Länge	33 mm
Breite	45 mm
Höhe	36 mm
Maß L	33 mm

Technische Daten

Anschlussart/-bauteil	Gewinde
Befestigungsart	klemmen
Bruchlast	0,45 kN
Flanschdicke F max.	7 mm
Flanschdicke F min.	3 mm
Gewinde metrisch	6
Scharnier justierbar	nein
Scharnierend	nein