

Technisches Datenblatt

Zugentlastungsschelle 7902

Artikelnummer: 1436023



Zugentlastungsschelle 8mm

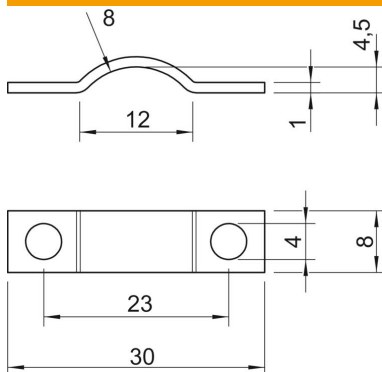


| | |
|-----------|---------------------|
| St | Stahl |
| G | galvanisch verzinkt |

Stammdaten

| | |
|-------------------------------------|----------------------------|
| Artikelnummer | 1436023 |
| Typ | 7902 8 G |
| Bezeichnung 1 | Zugentlastungsschelle |
| Hersteller | OBO |
| Dimension | 8mm |
| Werkstoff | Stahl |
| Oberfläche | galvanisch verzinkt |
| Oberflächennorm | EN ISO 19598 / EN ISO 4042 |
| Kleinste VK-Einheit | 100 |
| Mengeneinheit | Stück |
| Gewicht | 0,159 kg |
| Gewichtseinheit | kg/100 St. |
| CO2 Fußabdruck (GWP) Cradle-to-Gate | 0,0044 kg CO2e / 1 Stück |

Abmessungen



| | |
|--------|--------|
| Länge | 30 mm |
| Breite | 8 mm |
| Höhe | 4,5 mm |
| Maß a | 12 mm |
| Maß b | 8 mm |
| Maß d | 4 mm |
| Maß h | 4,5 mm |
| Maß L | 30 mm |
| Maß l | 23 mm |
| Maß R | 8 mm |
| Maß t | 1 mm |

Technisches Datenblatt

Zugentlastungsschelle 7902

Artikelnummer: 1436023



Technische Daten

| | |
|--------------------------------|-------------|
| Abstand zur Wand | nein |
| Anzahl der Kabel/Rohre | 1 |
| Ausführung | zweilappig |
| Befestigungsart | Schraubloch |
| für Durchmesser | 8 |
| Geeignet im Brandschutzbereich | nein |
| Halogenfrei | ja |
| Kunststoffummantelt | nein |
| Lochgröße | 4 mm |
| Materialstärke | 1 mm |
| Spannbereich D max. | 8 mm |
| Spannbereich D min. | 8 mm |
| UV-beständig | ja |