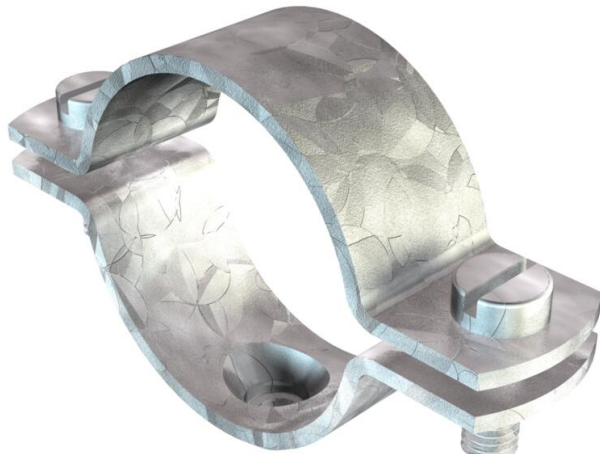


Technisches Datenblatt

Schraub-Abstandschelle, schwere Ausführung M10

Artikelnummer: 1388118



Aufschraubbar auf Gewinde M10. Die Größe 27 FT ist geeignet für M25. Die Größe 48.5 FT ist geeignet für M50. Die Größe 60 FT ist geeignet für M63.



St

Stahl

FT

tauchfeuerverzinkt

Stammdaten

Artikelnummer	1388118
Typ	2900WM10 48.5 FT
Bezeichnung 1	Abstandschelle
Bezeichnung 2	mit Gewindeanschluss M10
Hersteller	OBO
Dimension	1 1/2"
Werkstoff	Stahl
Oberfläche	tauchfeuerverzinkt
Oberflächennorm	DIN EN ISO 1461
Kleinste VK-Einheit	25
Mengeneinheit	Stück
Gewicht	9,284 kg
Gewichtseinheit	kg/100 St.
CO2 Fußabdruck (GWP) Cradle-to-Gate	0,1998 kg CO2e / 1 Stück

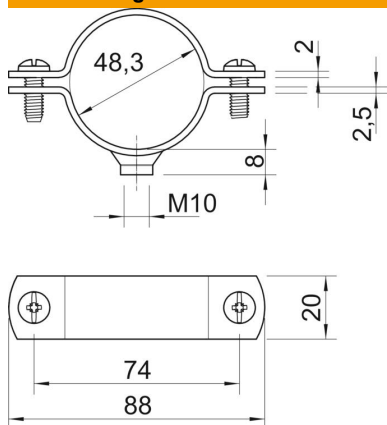
Technisches Datenblatt

Schraub-Abstandschelle, schwere Ausführung M10

Artikelnummer: 1388118



Abmessungen



Länge	88 mm
Breite	20 mm
Maß A	88 mm
Maß B	72 mm
Maß L	88 mm
Maß t	2 mm
Maß t1	2,5
Maß x	3 mm

Technische Daten

Ausführung	geschlossen
Befestigungsart	Schraubloch
für Durchmesser	48,5
für Rohrdurchmesser	M50
Geeignet im Brandschutzbereich	nein
Gewinde	M10
Größe	1 1/2"
Halogenfrei	nein
Kunststoffummantelt	nein
Lochgröße	M10 mm
Schraube	M6 x 20
Spannbereich D max.	48,5 mm
Spannbereich D min.	45,5 mm
UV-beständig	ja