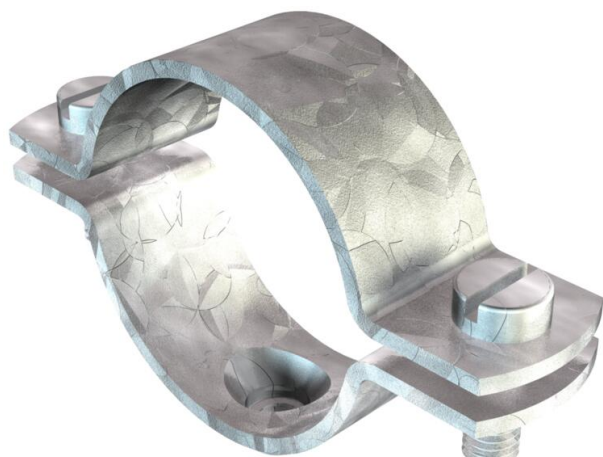


# Technisches Datenblatt

## Schraub-Abstandschelle, schwere Ausführung M10

Artikelnummer: 1388061



Aufschraubbar auf Gewinde M10. Die Größe 27 FT ist geeignet für M25. Die Größe 48.5 FT ist geeignet für M50. Die Größe 60 FT ist geeignet für M63.



**St** Stahl

**FT** tauchfeuerverzinkt

### Stammdaten

Artikelnummer	1388061
Typ	2900WM10 33.5 FT
Bezeichnung 1	Abstandschelle
Bezeichnung 2	mit Gewindeanschluss M10
Hersteller	OBO
Dimension	1"
Werkstoff	Stahl
Oberfläche	tauchfeuerverzinkt
Oberflächennorm	DIN EN ISO 1461
Kleinste VK-Einheit	25
Mengeneinheit	Stück
Gewicht	6,864 kg
Gewichtseinheit	kg/100 St.
CO2 Fußabdruck (GWP) Cradle-to-Gate	0,1561 kg CO2e / 1 Stück

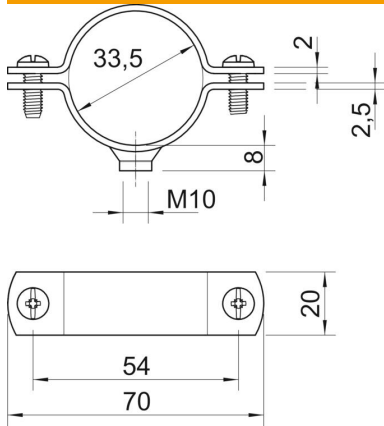
# Technisches Datenblatt

## Schraub-Abstandschelle, schwere Ausführung M10

Artikelnummer: 1388061



### Abmessungen



Länge	70 mm
Breite	20 mm
Maß A	70 mm
Maß B	54 mm
Maß L	70 mm
Maß t	2 mm
Maß t1	2,5
Maß x	3 mm

### Technische Daten

Ausführung	geschlossen
Befestigungsart	Schraubloch
für Durchmesser	33,5
für Rohrdurchmesser	M32
Geeignet im Brandschutzbereich	nein
Gewinde	M10
Größe	1"
Halogenfrei	nein
Kunststoffummantelt	nein
Lochgröße	M10 mm
Schraube	M6 x 20
Spannbereich D max.	33,5 mm
Spannbereich D min.	30,5 mm
UV-beständig	ja