

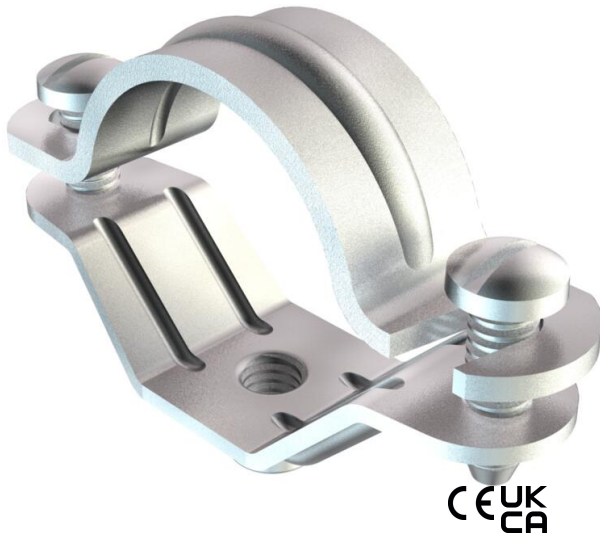
Technisches Datenblatt

Schraub-Abstandschelle, universal

Artikelnummer: 1383507



Mit Gewinde M6.



| | |
|----|---------------------|
| St | Stahl |
| G | galvanisch verzinkt |

Stammdaten

| | |
|---|---------------------------------------|
| Artikelnummer | 1383507 |
| Typ | 2900 M6 61-64 G |
| Bezeichnung 1 | Abstandschelle |
| Bezeichnung 2 | mit Gewindeanschluss M6 |
| Hersteller | OBO |
| Dimension | 61-64mm |
| Werkstoff | Stahl |
| Oberfläche | galvanisch verzinkt |
| Oberflächennorm | EN ISO 19598 / EN ISO 4042 |
| Kleinste VK-Einheit | 20 |
| Mengeneinheit | Stück |
| Gewicht | 8,09 kg |
| Gewichtseinheit | kg/100 St. |
| CO ₂ Fußabdruck (GWP) Cradle-to-Gate | 0,2011 kg CO ₂ e / 1 Stück |

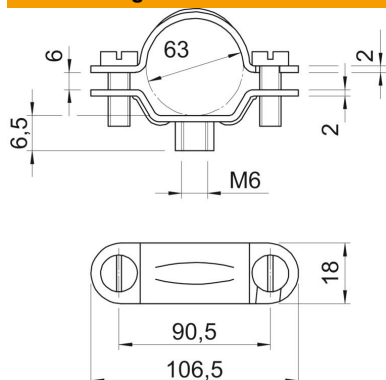
Technisches Datenblatt

Schraub-Abstandschelle, universal

Artikelnummer: 1383507



Abmessungen



| | |
|--------|----------|
| Länge | 106,5 mm |
| Breite | 18 mm |
| Maß A | 106,5 mm |
| Maß B | 90,5 mm |
| Maß b | 18 mm |
| Maß D | 63 mm |
| Maß H | 6,5 mm |
| Maß L | 106,5 mm |
| Maß t1 | 2 |
| Maß t2 | 2 |
| Maß x | 6 mm |

Technische Daten

| | |
|---------------------|-------------|
| Ausführung | geschlossen |
| Befestigungsart | Schraubloch |
| Größe | M63 |
| Halogenfrei | nein |
| Kunststoffummantelt | nein |
| Lochgröße | M6 mm |
| Materialstärke | 2 mm |
| Schraube | M6 x 16 |
| Spannbereich D max. | 64 mm |
| Spannbereich D min. | 61 mm |
| UV-beständig | ja |