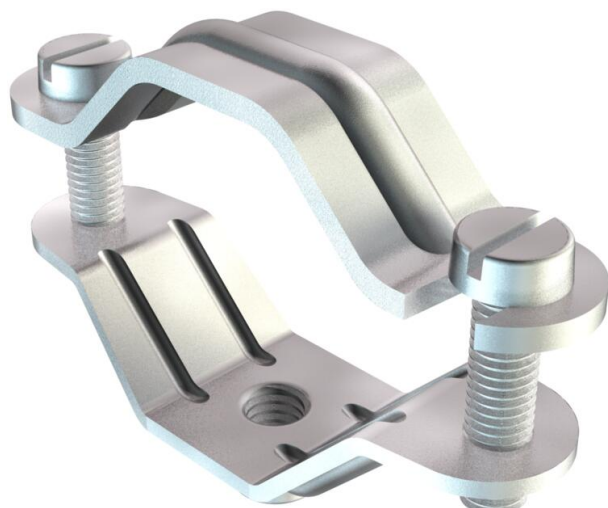


Technisches Datenblatt

Schraub-Abstandschelle, universal

Artikelnummer: 1380427



Mit Gewinde M6. Universalschelle mit großem Spannbereich.



St	Stahl
G	galvanisch verzinkt

Stammdaten

Artikelnummer	1380427
Typ	2072 M6 G
Bezeichnung 1	Abstandschelle
Bezeichnung 2	mit Gewindeanschluss M6
Hersteller	OBO
Dimension	30-44mm
Werkstoff	Stahl
Oberfläche	galvanisch verzinkt
Oberflächennorm	EN ISO 19598 / EN ISO 4042
Kleinste VK-Einheit	25
Mengeneinheit	Stück
Gewicht	5,99 kg
Gewichtseinheit	kg/100 St.
CO2 Fußabdruck (GWP) Cradle-to-Gate	0,1414 kg CO2e / 1 Stück

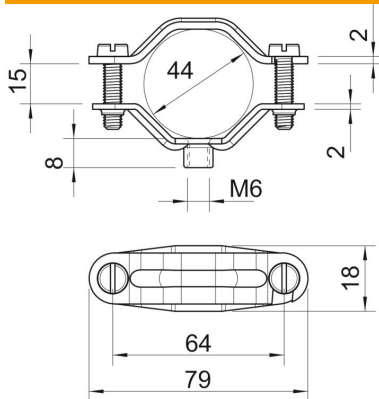
Technisches Datenblatt

Schraub-Abstandscheile, universal

Artikelnummer: 1380427



Abmessungen



Länge	79 mm
Breite	16 mm
Maß A	79 mm
Maß B	64 mm
Maß b	18 mm
Maß D	44 mm
Maß D min.	44 mm
Maß H	8 mm
Maß L	79 mm
Maß t1	2
Maß t2	2
Maß x	15 mm

Technische Daten

Ausführung	geschlossen
Befestigungsart	Schraubloch
Geeignet im Brandschutzbereich	nein
Halogenfrei	nein
Kunststoffummantelt	nein
Lochgröße	M6 mm
Materialstärke	2 mm
Schraube	M5 x 22
Spannbereich D max.	44 mm
Spannbereich D min.	30 mm
UV-beständig	ja