



Passend zu allen C-Profilschienen mit 16 - 17 mm Schlitzweite; Schelle und Schraube aus Aluminium ALMg 3, Druckwanne aus Polypropylen, halogenfrei, lichtgrau RAL 7035.

Die Bügelschellen 2056/ALU sind in der Ausführung für 1 Kabel gemäß VDE 0298-1 zur Einzelverlegung von Einleiter-Kabeln in Drehstromnetzen geeignet, da hier kein geschlossener Eisenkreis vorliegt. Es muss jedoch die geringere mechanische Festigkeit der Aluminiumschellen im Kurzschlussfalle berücksichtigt werden, d. h.: möglichst dichter Schellenabstand in Längsrichtung, genügend seitlicher Abstand zwischen den Kabeln.  
(Druckwannen aus Metall auf Anfrage).



**Alu** Aluminium

#### Stammdaten

|                                    |                         |
|------------------------------------|-------------------------|
| Artikelnummer                      | 1183400                 |
| Bezeichnung 1                      | Bügelschelle            |
| Bezeichnung 2                      | 2-fach                  |
| Hersteller                         | OBO                     |
| Dimension                          | 16-22mm                 |
| Werkstoff                          | Aluminium               |
| Kleinste VK-Einheit                | 50                      |
| Mengeneinheit                      | Stück                   |
| Gewicht                            | 1,5 kg                  |
| Gewichtseinheit                    | kg/100 St.              |
| CO Fußabdruck (GWP) Cradle-to-Gate | 0,2679 kg COe / 1 Stück |

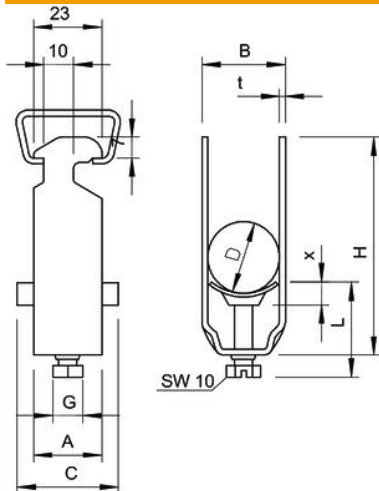
# Technisches Datenblatt

## Bügelschelle, 2-fach Kunststoffdruckwanne ALU

Artikelnummer: 1183400



### Abmessungen



|       |        |
|-------|--------|
| Maß A | 23 mm  |
| Maß B | 27 mm  |
| Maß C | 34 mm  |
| Maß G | M6     |
| Maß H | 73 mm  |
| Maß L | 47 mm  |
| Maß t | 1,5 mm |
| Maß x | 5 mm   |

### Technische Daten

|   |               |
|---|---------------|
| Anzahl der Kabel/Rohre                            | 2             |
| für Schiene mit Schlitzweite (mit Intervall) max. | 17 mm         |
| für Schiene mit Schlitzweite (mit Intervall) min. | 16 mm         |
| Halogenfrei                                       | ja            |
| Max. Anzugsdrehmoment                             | 2 Nm          |
| Mit Kunststoffwanne                               | ja            |
| Mit Metallwanne                                   | nein          |
| Montageart  | Profilschiene |
| Schlagfest  | nein          |
| Spannbereich D max.                               | 22 mm         |
| Spannbereich D min.                               | 16 mm         |
| Zusatz Oberfläche                                 | unbehandelt   |
| Zusatz Werkstoff                                  | Aluminium     |
| Mit Gegenwanne                                    | nein          |
| Werkstoff der Wanne                               | Kunststoff    |
| Werkstoffgüte der Wanne                           | Polypropylen  |