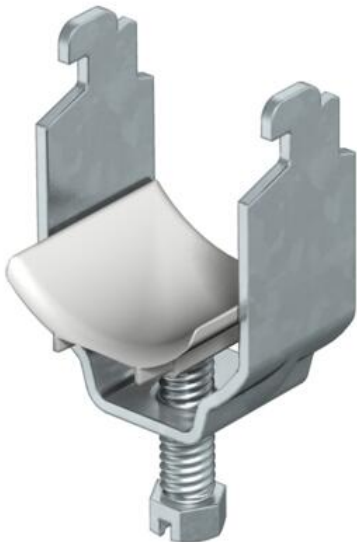


# Technisches Datenblatt

## Bügelschelle, 1-fach Kunststoffdruckwanne, FT

Artikelnummer: 1163582



Passend zu allen C-Profilschienen mit 11 - 12 mm Schlitzweite, mindestens 6,5 mm lichter Innenhöhe und mindestens 18,5 mm lichter Innenbreite. Schelle und Schraube aus tauchfeuerverzinktem Stahl. Druckwanne aus Polypropylen, Farbe Lichtgrau RAL 7035, halogenfrei.  
Ausführung mit Anschweiß- und/oder Kontermutter für Einsatz unter erschwerten Bedingungen sowie für Rüttelsicherheit auf Anfrage!



**St** Stahl

**FT** tauchfeuerverzinkt

### Stammdaten

|                                    |                         |
|------------------------------------|-------------------------|
| Artikelnummer                      | 1163582                 |
| Bezeichnung 1                      | Bügelschelle            |
| Hersteller                         | OBO                     |
| Dimension                          | 52-58mm                 |
| Werkstoff                          | Stahl                   |
| Oberfläche                         | tauchfeuerverzinkt      |
| Oberflächennorm                    | DIN EN ISO 1461         |
| Kleinste VK-Einheit                | 50                      |
| Mengeneinheit                      | Stück                   |
| Gewicht                            | 10,56 kg                |
| Gewichtseinheit                    | kg/100 St.              |
| CO Fußabdruck (GWP) Cradle-to-Gate | 0,2246 kg COe / 1 Stück |

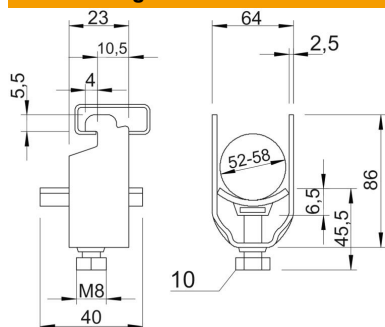
# Technisches Datenblatt

## Bügelschelle, 1-fach Kunststoffdruckwanne, FT

Artikelnummer: 1163582



### Abmessungen



|       |         |
|-------|---------|
| Maß A | 23 mm   |
| Maß B | 64 mm   |
| Maß C | 40 mm   |
| Maß G | M8      |
| Maß H | 86 mm   |
| Maß L | 45,5 mm |
| Maß t | 2,5 mm  |
| Maß x | 6,5 mm  |

### Technische Daten

|   |               |
|---|---------------|
| Anzahl der Kabel/Rohre                            | 1             |
| für 1 Kabel H                                     | 86 mm         |
| für 1 Kabel L                                     | 45,5          |
| für 2 Kabel H                                     | 150 mm        |
| für 2 Kabel L                                     | 57,5 mm       |
| für Rohrdurchmesser max.                          | 50 mm         |
| für Rohrdurchmesser min.                          | 50 mm         |
| für Schiene mit Schlitzweite (mit Intervall) max. | 12 mm         |
| für Schiene mit Schlitzweite (mit Intervall) min. | 11 mm         |
| Halogenfrei                                       | ja            |
| Max. Anzugsdrehmoment                             | 5 Nm          |
| Mit Kunststoffwanne                               | ja            |
| Mit Metallwanne                                   | nein          |
| Montageart  | Profilschiene |
| Schlagfest  | nein          |
| Spannbereich D max.                               | 58 mm         |
| Spannbereich D min.                               | 52 mm         |
| Zusatz Oberfläche                                 | feuerverzinkt |
| Zusatz Werkstoff                                  | Stahl         |
| Mit Gegenwanne                                    | nein          |
| Werkstoff der Wanne                               | Kunststoff    |
| Werkstoffgüte der Wanne                           | Polypropylen  |