

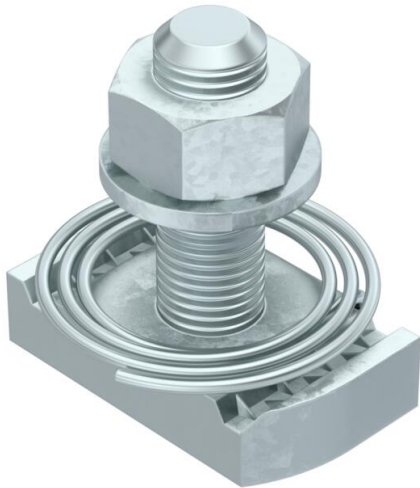
# Technisches Datenblatt

## Hammerkopfschraube mit Feder ZL

Artikelnummer: 1148356



Hammerkopfschraube mit Feder zur Verwendung mit Profilschienen MS4121 und MS4141.



**St** Stahl

**ZL** Zinklamelle

### Stammdaten

Artikelnummer	1148356
Typ	MS41HBF M10x30ZL
Bezeichnung 1	Hammerkopfschraube mit Feder
Bezeichnung 2	für Profilschiene MS4121/4141
Hersteller	OBO
Dimension	M10x30mm
Werkstoff	Stahl
Oberfläche	Zinklamelle
Oberflächennorm	
Kleinste VK-Einheit	50
Mengeneinheit	Stück
Gewicht	6,64 kg
Gewichtseinheit	kg/100 St.
CO <sub>2</sub> Fußabdruck (GWP) Cradle-to-Gate	0,209 kg CO <sub>2</sub> e / 1 Stück

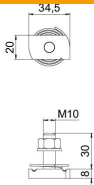
# Technisches Datenblatt

## Hammerkopfschraube mit Feder ZL

Artikelnummer: 1148356



### Abmessungen



Länge	38 mm
Breite	35 mm
Höhe	20 mm
Maß H	8 mm
Maß L	30 mm

### Technische Daten

Drehmoment	15 Nm
Geeignet für Montageschiene	ja
Gewinde	M10x30
Gewinde metrisch	10
Mit Mutter	ja
Unterlegscheibe Ø	20 mm