

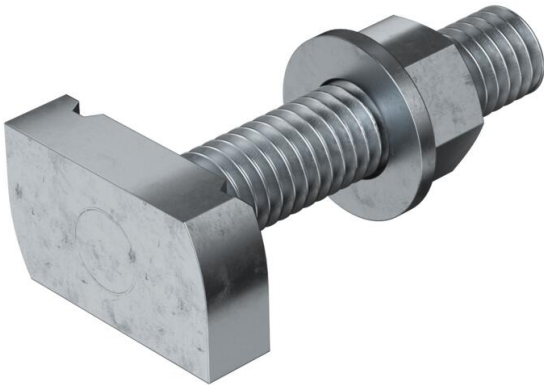
Technisches Datenblatt

Hammerkopfschraube ZL

Artikelnummer: 1148338



Hammerkopfschraube zur Verwendung mit Profilschienen MS4121 und MS4141



St

Stahl

ZL

Zinklamelle

Stammdaten

| | |
|---|---------------------------------------|
| Artikelnummer | 1148338 |
| Typ | MS41HB M12x60 ZL |
| Bezeichnung 1 | Hammerkopfschraube |
| Bezeichnung 2 | für Profilschiene MS4121/4141 |
| Hersteller | OBO |
| Dimension | M12x60mm |
| Werkstoff | Stahl |
| Oberfläche | Zinklamelle |
| Oberflächennorm | |
| Kleinste VK-Einheit | 25 |
| Mengeneinheit | Stück |
| Gewicht | 12,4 kg |
| Gewichtseinheit | kg/100 St. |
| CO ₂ Fußabdruck (GWP) Cradle-to-Gate | 0,3158 kg CO ₂ e / 1 Stück |

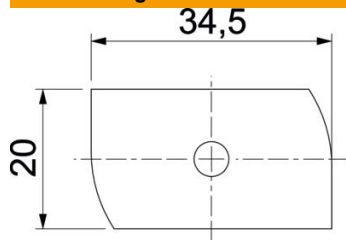
Technisches Datenblatt

Hammerkopfschraube ZL

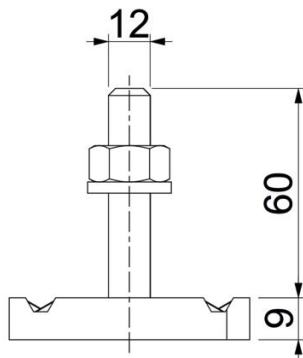
Artikelnummer: 1148338



Abmessungen



| | |
|--------|---------|
| Länge | 34,5 mm |
| Breite | 20 mm |
| Höhe | 9 mm |
| Maß H | 9 mm |
| Maß L | 60 mm |



Technische Daten

| | |
|-----------------------------|-----------|
| Drehmoment | 27 Nm |
| Geeignet für Montageschiene | ja |
| Gewinde | M 12 x 60 |
| Unterlegscheibe Ø | 24 mm |