

# Technisches Datenblatt

## Gleitmutter ZL

Artikelnummer: 1147214



Gleitmutter zur Verwendung mit Profilschienen MS4121 und MS4141



**St** Stahl

**ZL** Zinklamelle

### Stammdaten

Artikelnummer	1147214
Typ	MS41SN M10 ZL
Bezeichnung 1	Gleitmutter
Bezeichnung 2	für Profilschiene MS4121/4141
Hersteller	OBO
Dimension	M10
Werkstoff	Stahl
Oberfläche	Zinklamelle
Oberflächennorm	
Kleinste VK-Einheit	50
Mengeneinheit	Stück
Gewicht	3,65 kg
Gewichtseinheit	kg/100 St.
CO2 Fußabdruck (GWP) Cradle-to-Gate	0,0945 kg CO2e / 1 Stück

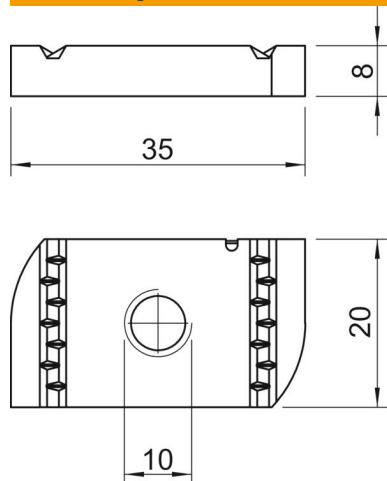
# Technisches Datenblatt

## Gleitmutter ZL

Artikelnummer: 1147214



### Abmessungen



Länge	35 mm
Breite	20 mm
Höhe	8 mm

### Technische Daten

Gewinde	M10
Gewinde metrisch	10
Mit Feder	nein