

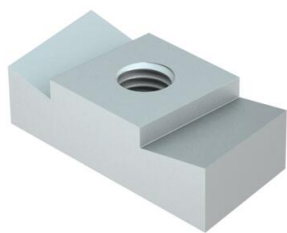
# Technisches Datenblatt

## Gleitmutter ZL

Artikelnummer: 1147106



Gleitmutter zur Verwendung mit Profilschiene MS4022



**St** Stahl

**ZL** Zinklamelle

Stammdaten	
Artikelnummer	1147106
Typ	MS40SN M6 ZL
Bezeichnung 1	Gleitmutter
Bezeichnung 2	für Profilschiene MS4022
Hersteller	OBO
Dimension	M6
Werkstoff	Stahl
Oberfläche	Zinklamelle
Oberflächennorm	
Kleinste VK-Einheit	50
Mengeneinheit	Stück
Gewicht	3,75 kg
Gewichtseinheit	kg/100 St.
CO2 Fußabdruck (GWP) Cradle-to-Gate	0,087 kg CO2e / 1 Stück

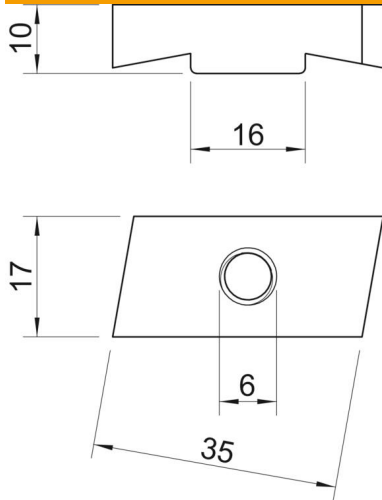
# Technisches Datenblatt

## Gleitmutter ZL

Artikelnummer: 1147106



### Abmessungen



Länge	35 mm
Breite	17 mm
Höhe	10 mm
Maß B	17 mm
Maß H	10 mm
Maß L	30 mm

### Technische Daten

Gewinde	M6
Gewinde metrisch	6
Mit Feder	nein