

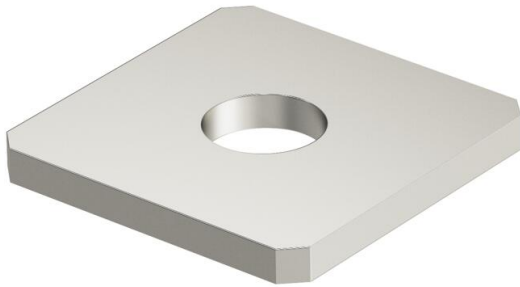
Technisches Datenblatt

Verbindungsplatte mit 1 Loch A2

Artikelnummer: 1124683



Verbindungsplatte mit Langloch zur Montage z. B. von Gewindestangen an Profilschienen 41 x 41 mm und 41 x 21 mm.



A2	Edelstahl, rostfrei
2B	blank, nachbehandelt

Stammdaten

Artikelnummer	1124683
Typ	GMS 1 VP A2
Bezeichnung 1	Verbindungsplatte
Bezeichnung 2	mit 1 Loch
Hersteller	OBO
Dimension	40x40x4
Werkstoff	Edelstahl, rostfrei 1.4301
Oberfläche	blank, nachbehandelt
Oberflächennorm	
Kleinste VK-Einheit	10
Mengeneinheit	Stück
Gewicht	4,45 kg
Gewichtseinheit	kg/100 St.
CO ₂ Fußabdruck (GWP) Cradle-to-Gate	0,3236 kg CO ₂ e / 1 Stück

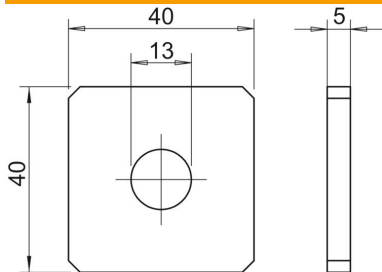
Technisches Datenblatt

Verbindungsplatte mit 1 Loch A2

Artikelnummer: 1124683



Abmessungen



Länge	40 mm
Breite	40 mm
Höhe	4 mm

Technische Daten

Ausführung	mit Durchgangslochung 13 mm
Ausführung	sonstige
Geeignet für Profilformen	C-Profil
Lochgröße	13 mm
Materialstärke	4 mm
Mit Schraubenzubehör	nein
Rostfreier Stahl, gebeizt	nein