

Technisches Datenblatt

Montageschiene MS4121, Schlitz 22 mm, FS, gelocht

Artikelnummer: 1122959



Schwere C-Profilschiene zur individuellen Installation von Tragekonstruktionen für z.B. Kabelrinnen oder als Konsole für Schaltschränke. Auch verwendbar zur Kabelverlegung, in Verbindung mit Bügelschellen mit U-Fuß.



| | |
|----|--------------|
| St | Stahl |
| FS | bandverzinkt |

Stammdaten

| | |
|---|---------------------------------------|
| Artikelnummer | 1122959 |
| Typ | MS4121P0900FS |
| Bezeichnung 1 | Profilschiene |
| Bezeichnung 2 | gelocht, Schlitzweite 22mm |
| Hersteller | OBO |
| Dimension | 900x41x21 |
| Werkstoff | Stahl |
| Oberfläche | bandverzinkt |
| Oberflächennorm | DIN EN 10346 |
| Kleinste VK-Einheit | 1 |
| Mengeneinheit | Stück |
| Gewicht | 126,8 kg |
| Gewichtseinheit | kg/100 St. |
| CO ₂ Fußabdruck (GWP) Cradle-to-Gate | 3,1593 kg CO ₂ e / 1 Stück |

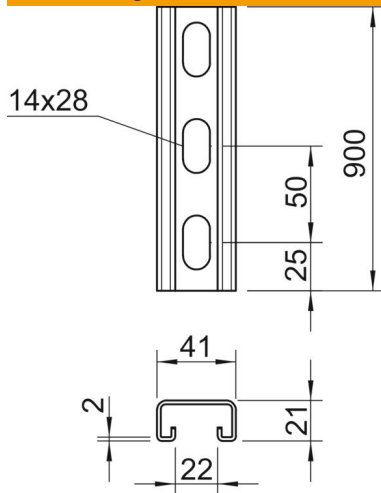
Technisches Datenblatt

Montageschiene MS4121, Schlitz 22 mm, FS, gelocht

Artikelnummer: 1122959



Abmessungen



| | |
|--------|--------|
| Länge | 900 mm |
| Breite | 41 mm |
| Höhe | 21 mm |
| Maß L | 900 mm |

Technische Daten

| | |
|--------------------------------|----------------------|
| Abbrechbar | nein |
| Art der Lochung | Rücken gelocht |
| Ausführung | Einfachprofil |
| Bohrlochatstand mittig | 50 mm |
| Funktionserhalt | ja |
| Materialstärke | 2 mm |
| Mit Lochung | ja |
| Mit Zahnung | ja |
| Profilform | C-Profil |
| Schlitzweite | 22 mm |
| Statischer Wert A | 1,65 cm ² |
| Statischer Wert I _y | 0,95 cm ⁴ |
| Statischer Wert I _z | 4,51 cm ⁴ |
| Statischer Wert W _y | 0,89 cm ³ |
| Statischer Wert W _z | 2,2 cm ³ |