

Technisches Datenblatt

Montageschiene MS4182, Schlitz 22 mm, doppelt, A2, gelocht

Artikelnummer: 1122682



Profil-/Montageschiene mit durchgängiger Lochung im Boden in schwerer Ausführung und 22 mm Schlitzweite. In doppelter Ausführung, das heißt zwei Profilschienen sind am Boden miteinander verbunden (geschweißt).



| | |
|----|----------------------|
| A2 | Edelstahl, rostfrei |
| 2B | blank, nachbehandelt |

Stammdaten

| | |
|---|--|
| Artikelnummer | 1122682 |
| Typ | MS4182P3000A2 |
| Bezeichnung 1 | Profilschiene |
| Bezeichnung 2 | gelocht, Schlitzweite 22mm |
| Hersteller | OBO |
| Dimension | 3000x41x82 |
| Werkstoff | Edelstahl, rostfrei 1.4301 |
| Oberfläche | blank, nachbehandelt |
| Oberflächennorm | |
| Kleinste VK-Einheit | 3 |
| Mengeneinheit | Meter |
| Gewicht | 402,2 kg |
| Gewichtseinheit | kg/100 m |
| CO ₂ Fußabdruck (GWP) Cradle-to-Gate | 20,3513 kg CO ₂ e / 1 Meter |

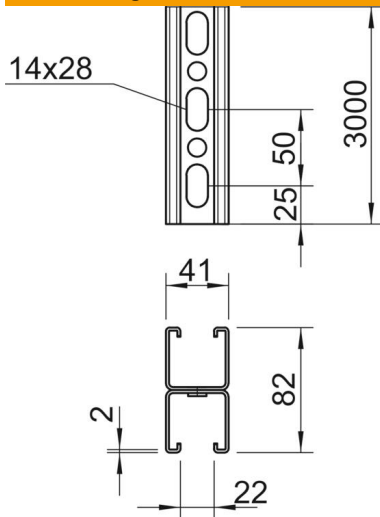
Technisches Datenblatt

Montageschiene MS4182, Schlitz 22 mm, doppelt, A2, gelocht

Artikelnummer: 1122682



Abmessungen



| | |
|--------|----------|
| Länge | 3.000 mm |
| Breite | 41 mm |
| Höhe | 82 mm |
| Maß L | 3.000 mm |

Technische Daten

| | |
|--------------------------------|-----------------------|
| Abbrechbar | nein |
| Art der Lochung | Steg gelocht |
| Ausführung | Doppelprofil |
| Funktionserhalt | nein |
| Lochgröße | 14x28 mm |
| Materialstärke | 2 mm |
| Mit Zahnung | ja |
| Profilform | C-Profil |
| Schlitzweite | 22 mm |
| Statischer Wert A | 4,9 cm ² |
| Statischer Wert I _y | 30,69 cm ⁴ |
| Statischer Wert I _z | 15,11 cm ⁴ |
| Statischer Wert W _y | 2,51 cm ³ |
| Statischer Wert W _z | 2,69 cm ³ |