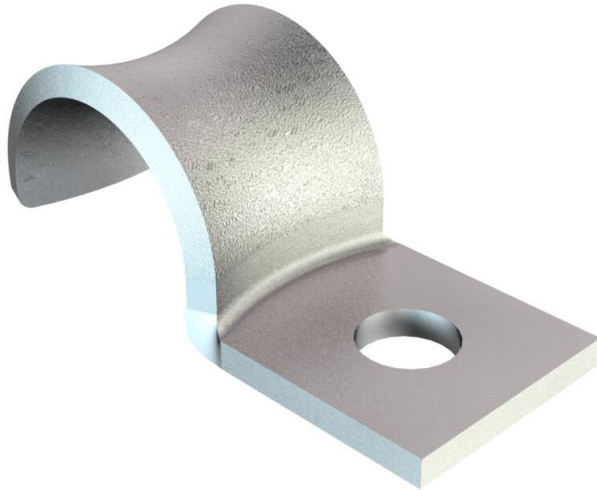


Technisches Datenblatt

Befestigungsschelle, Werksnorm 7855, einlappig

Artikelnummer: 1043196



Maße nach Siemens-Norm SN 78550 Form A, mit stark gerundeten Kanten, daher besonders für empfindliche Leitungen geeignet.

*Größen 2 bis 10 nicht für ein Bolzensetzgerät und ein Gasdrucknagelgerät geeignet.



St Stahl

GTP galvanisch verzinkt, transparent passiviert

Stammdaten

Artikelnummer	1043196
Typ	WN 7855 A 10
Bezeichnung 1	Befestigungsschelle
Bezeichnung 2	einlappig
Hersteller	OBO
Dimension	10mm
Werkstoff	Stahl
Oberfläche	galvanisch verzinkt, transparent passiviert
Oberflächennorm	
Kleinste VK-Einheit	100
Mengeneinheit	Stück
Gewicht	0,17 kg
Gewichtseinheit	kg/100 St.
CO2 Fußabdruck (GWP) Cradle-to-Gate	0,0044 kg CO2e / 1 Stück

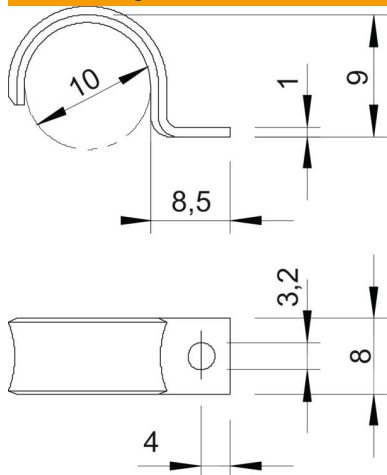
Technisches Datenblatt

Befestigungsschelle, Werknorm 7855, einlappig

Artikelnummer: 1043196



Abmessungen



Länge	8,5 mm
Breite	8 mm
Höhe	9 mm
Maß A	4 mm
Maß b	8 mm
Maß D	10 mm
Maß d	3,2 mm
Maß H	9 mm
Maß L	8,5 mm
Maß t	1 mm

Technische Daten

Abstand zur Wand	nein
Anzahl der Kabel/Rohre	1
Ausführung	einlappig
Befestigungsart	Schraubloch
für Durchmesser	10
Geeignet im Brandschutzbereich	nein
Halogenfrei	ja
Kunststoffummantelt	nein
Lochgröße	3,2 mm
Materialstärke	1,5 mm
Nenndurchmesser	10 mm
UV-beständig	ja