

# Technisches Datenblatt

## Befestigungsschelle 605, mittel V4A

Artikelnummer: 1018705



Zweilappige Befestigungsschelle für Kabel und Rohre



<b>A4</b>	Edelstahl, rostfrei
<b>2B</b>	blank, nachbehandelt

### Stammdaten

Artikelnummer	1018705
Typ	605 40 A4
Bezeichnung 1	Befestigungsschelle
Bezeichnung 2	zweilappig
Hersteller	OBO
Dimension	40mm
Werkstoff	Edelstahl, rostfrei 1.4571
Oberfläche	blank, nachbehandelt
Oberflächennorm	
Kleinste VK-Einheit	50
Mengeneinheit	Stück
Gewicht	1,9 kg
Gewichtseinheit	kg/100 St.
CO <sub>2</sub> Fußabdruck (GWP) Cradle-to-Gate	0,1382 kg CO <sub>2</sub> e / 1 Stück

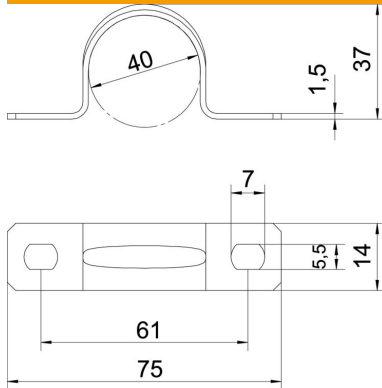
# Technisches Datenblatt

## Befestigungsschelle 605, mittel V4A

Artikelnummer: 1018705



### Abmessungen



Länge	75 mm
Breite	14 mm
Höhe	37 mm
Maß A	75 mm
Maß B	61 mm
Maß b	14 mm
Maß D	40 mm
Maß d	5,5 mm
Maß e	7 mm
Maß H	37 mm
Maß t	1,5 mm

### Technische Daten

Abstand zur Wand	nein
Anzahl der Kabel/Rohre	1
Ausführung	zweilappig
Befestigungsart	Schraubloch
für Durchmesser	40
Geeignet im Brandschutzbereich	nein
Halogenfrei	ja
Kunststoffummantelt	nein
Lochgröße	5,5 x 7 mm
Materialstärke	1,5 mm
Nenndurchmesser	40 mm
UV-beständig	ja