

Technisches Datenblatt

Befestigungsschelle 605, mittel, G

Artikelnummer: 1018221



Zweilappige Befestigungsschelle für Kabel und Rohre *Größen 7 bis 12 nicht für Bolzensetzgerät geeignet.



St

Stahl

G

galvanisch verzinkt

Stammdaten

Artikelnummer	1018221
Typ	605 23 G
Bezeichnung 1	Befestigungsschelle
Bezeichnung 2	zweilappig
Hersteller	OBO
Dimension	23mm
Werkstoff	Stahl
Oberfläche	galvanisch verzinkt
Oberflächennorm	EN ISO 19598 / EN ISO 4042
Kleinste VK-Einheit	100
Mengeneinheit	Stück
Gewicht	0,826 kg
Gewichtseinheit	kg/100 St.
CO2 Fußabdruck (GWP) Cradle-to-Gate	0,02 kg CO2e / 1 Stück

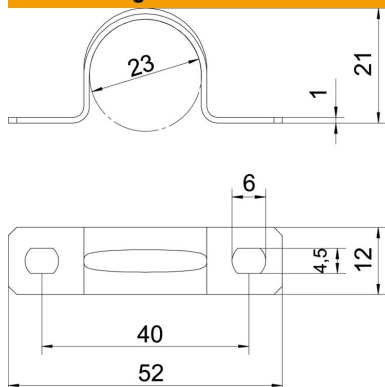
Technisches Datenblatt

Befestigungsschelle 605, mittel, G

Artikelnummer: 1018221



Abmessungen



Länge	52 mm
Breite	12 mm
Höhe	21 mm
Maß A	52 mm
Maß B	40 mm
Maß b	12 mm
Maß D	23 mm
Maß d	4,5 mm
Maß e	6 mm
Maß H	21 mm
Maß t	1 mm

Technische Daten

Abstand zur Wand	nein
Anzahl der Kabel/Rohre	1
Ausführung	zweilappig
Befestigungsart	Schraubloch
für Durchmesser	23
Geeignet im Brandschutzbereich	nein
Halogenfrei	ja
Kunststoffummantelt	nein
Lochgröße	4,5 x 6 mm
Materialstärke	1 mm
Nenndurchmesser	23 mm
UV-beständig	ja