

Technisches Datenblatt

Befestigungsschelle 1015, mittel

Artikelnummer: 1009079



Einlappige Befestigungsschelle für Kabel und Rohre.



St

Stahl

G

galvanisch verzinkt

Stammdaten

Artikelnummer	1009079
Typ	1015 10 G
Bezeichnung 1	Befestigungsschelle
Bezeichnung 2	einlappig
Hersteller	OBO
Dimension	10mm
Werkstoff	Stahl
Oberfläche	galvanisch verzinkt
Oberflächennorm	EN ISO 19598 / EN ISO 4042
Kleinste VK-Einheit	100
Mengeneinheit	Stück
Gewicht	0,56 kg
Gewichtseinheit	kg/100 St.
CO ₂ Fußabdruck (GWP) Cradle-to-Gate	0,0109 kg CO ₂ e / 1 Stück

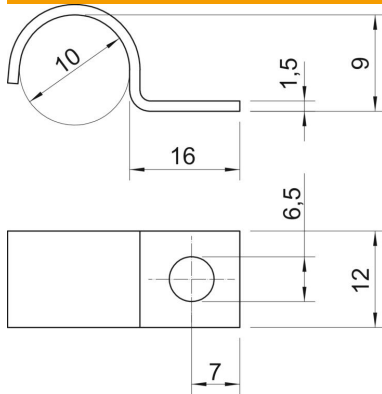
Technisches Datenblatt

Befestigungsschelle 1015, mittel

Artikelnummer: 1009079



Abmessungen



Länge	16 mm
Breite	12 mm
Höhe	9 mm
Maß A	7 mm
Maß b	12 mm
Maß D	10 mm
Maß H	9 mm
Maß L	16 mm

Technische Daten

Abstand zur Wand	nein
Anzahl der Kabel/Rohre	1
Ausführung	einlappig
Befestigungsart	Schraubloch
für Durchmesser	10
Geeignet im Brandschutzbereich	ja
Halogenfrei	ja
Kunststoffummantelt	nein
Lochgröße	6,5 mm
Materialstärke	1,5 mm
Nenndurchmesser	10 mm
UV-beständig	ja