

# Technisches Datenblatt

## Weitspannkabelleiter WKL 200 FT

Artikelnummer: 6232108



Weitspann-Kabelleiter mit 200 mm Seitenhöhe.  
Längsverbinder Typ WRV 200 sind anteilig separat zu bestellen.  
Magnetische Schirmdämpfung ohne Deckel 10 dB, mit Deckel 15 dB.



**St** Stahl

**FT** tauchfeuerverzinkt

### Stammdaten

Artikelnummer	6232108
Typ	WKL 2050 FT
Bezeichnung 1	Weitspannkabelleiter
Hersteller	OBO
Dimension	200x500x6000
Werkstoff	Stahl
Oberfläche	tauchfeuerverzinkt
Oberflächennorm	DIN EN ISO 1461
Kleinste VK-Einheit	6
Mengeneinheit	Meter
Gewicht	1440 kg
Gewichtseinheit	kg/100 m

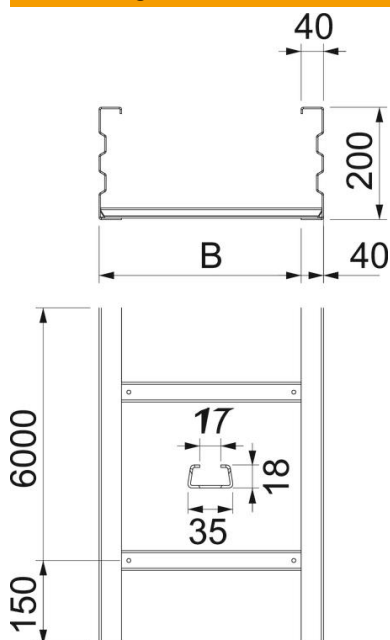
# Technisches Datenblatt

## Weitspannkabelleiter WKL 200 FT

Artikelnummer: 6232108



### Abmessungen



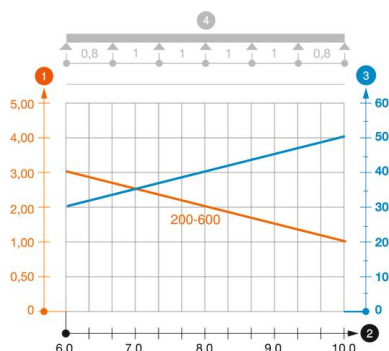
Abmessung	200x500
Länge	6.000 mm
Länge	6.000 ft
Breite	500 mm
Höhe	200 mm
Maß B	500 mm
Maß L	6.000 mm
Schlitzmaß Sprosse	17,00

### Technische Daten

Ausführung der Sprossen	Profil ungelocht
Funktionserhalt	nein
Nutzquerschnitt	884 cm <sup>2</sup>
Nutzquerschnitt	88400 mm <sup>2</sup>
Rostfreier Stahl, gebeizt	nein
Seitenlochung	ja
Weitspann-Ausführung	ja
Holmstärke	2,5 mm

### Belastungen

einsetzbare Stützabstände min.	6 m
einsetzbare Stützabstände max.	10 m
Stützabstand 6,0m	3 kN/m
Stützabstand 7,0m	2,5 kN/m
Stützabstand 8,0m	2 kN/m
Stützabstand 9,0m	1,4 kN/m
Stützabstand 10,0m	1,4 kN/m



### Belastungsdiagramm Weitspannkabelleiter Typ WKL 200

- 1** Zulässige Kabelrinnen-/leiterbelastung in kN/m ohne Mannlast
- 2** Stützweite in m
- 3** Holmdurchbiegung in mm bei zulässig kN/m
- 4** Belastungsschema beim Prüfverfahren
- Belastungskurve mit Kabelrinne-/leiterbreite in mm
- Holmdurchbiegungskurve je nach Stützweite