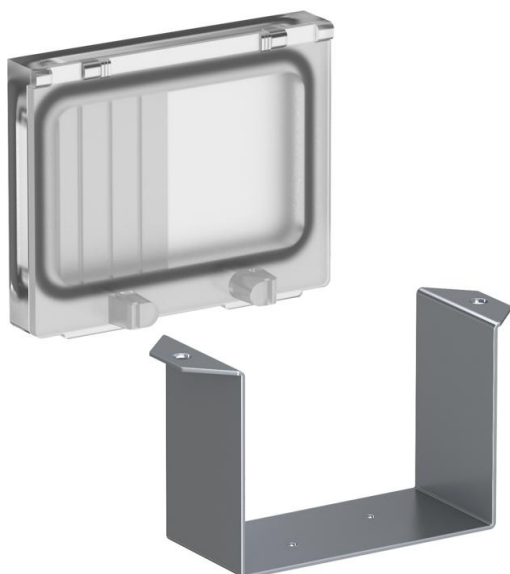


Technisches Datenblatt

Schutzeinrichtungsbau VHF, Abdeckung und Tragebügel

Artikelnummer: 6109850



Abdeckung und Tragebügel zum Einbau von Schutzeinrichtungen wie Sicherungsautomaten oder FI-Schutzschaltern bis max. 4 TE.
Hinweis: Nur in Verbindung mit Trägern VHF-T1 oder VHF-T2 zu verwenden.

CE

Stammdaten

Artikelnummer	6109850
Typ	VHF-AE4TE
Bezeichnung 1	Bausatz Schutzeinrichtung
Bezeichnung 2	Abdeckung und Tragebügel
Hersteller	OBO
Kleinste VK-Einheit	1
Mengeneinheit	Stück
Gewicht	12,8 kg
Gewichtseinheit	kg/100 St.

Technische Daten

Art des Zubehörs	sonstige
Geeignet für	sonstige
Halogenfrei	nein