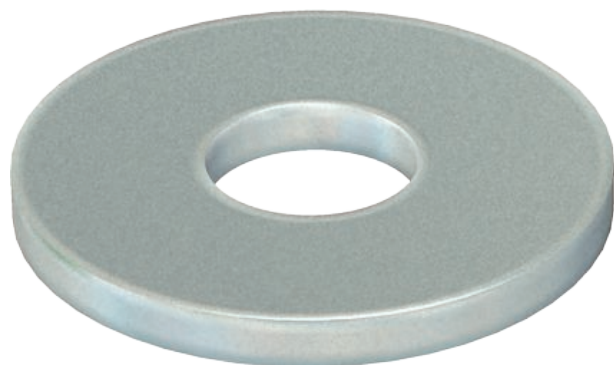


Technisches Datenblatt

Unterlegscheibe

Art.-Nr. 3402306



Unterlegscheibe nach DIN 125 Form A für den universellen Einsatz.

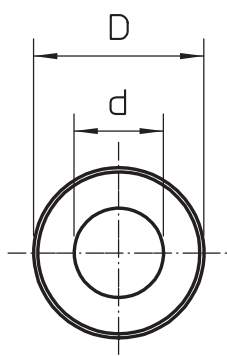
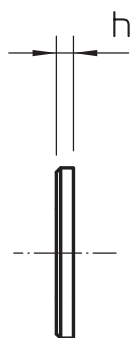


A4 Edelstahl, rostfrei
2B blank, nachbehandelt

Stammdaten

Art.-Nr.	3402306
Typ	WS M6 D12 A4
Bezeichnung 1	Unterlegscheibe
Dimension	M6
Werkstoff	Edelstahl, rostfrei Werkstoff A4
Werkstoff Kürzel	A4
Oberfläche	blank, nachbehandelt
Oberfläche Kürzel	2B
Kleinste VK-Einheit (VG)	100 Stück
Gewicht	0,11 kg/100 St.

Technische Daten



Maß D	12,00 mm
Maß d	6,40 mm
Maß h	1,60 mm
Außendurchmesser	12,00 mm
Gewinde	M6
Lochdurchmesser	6,40 mm
Materialstärke	1,60 mm