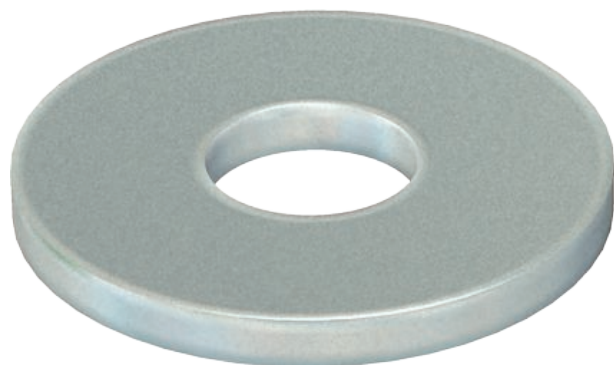


Technisches Datenblatt

Unterlegscheibe

Art.-Nr. 3402322



Unterlegscheibe nach DIN 125 Form A für den universellen Einsatz.

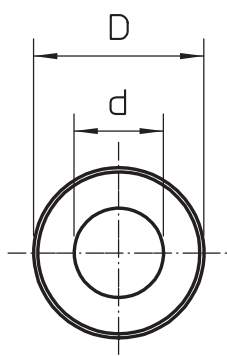
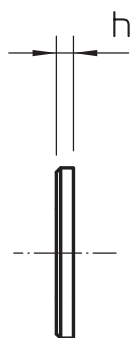


A4 Edelstahl, rostfrei
2B blank, nachbehandelt

Stammdaten

Art.-Nr.	3402322
Typ	WS M10 D20 A4
Bezeichnung 1	Unterlegscheibe
Dimension	M10
Werkstoff	Edelstahl, rostfrei Werkstoff A4
Werkstoff Kürzel	A4
Oberfläche	blank, nachbehandelt
Oberfläche Kürzel	2B
Kleinste VK-Einheit (VG)	100 Stück
Gewicht	0,41 kg/100 St.

Technische Daten



Maß D	20,00 mm
Maß d	10,50 mm
Maß h	2,00 mm
Außendurchmesser	20,00 mm
Gewinde	M10
Lochdurchmesser	10,50 mm
Materialstärke	2,00 mm