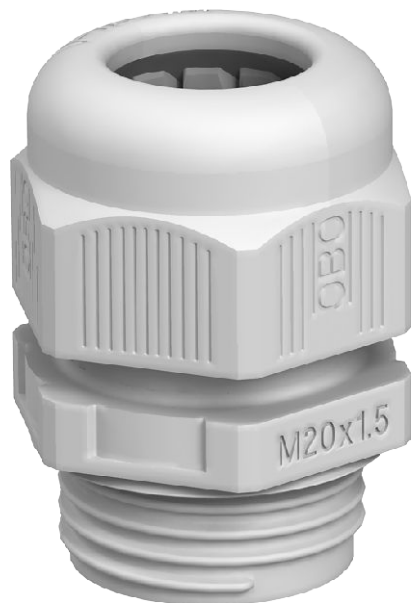


Technisches Datenblatt

Hutmutterkabelverschraubung, metrisches Gewinde,
silbergrau

Art.-Nr. 2022855



Die schnellste und bequemste Art mit Kabelverschraubungen an Kabelabzweigkästen und Gehäusen für Zugentlastung und Dichtigkeit zu sorgen: die bewährte V-TEC VM Kabelverschraubungen von OBO. Mit der integrierten Dichtlippe und speziellen OBO Lamellentechnik wird die Schutzklasse IP68 erreicht. Zugentlastung und Dichtigkeit sind geprüft nach DIN EN 62444.

Die Anschlussgewinde sind metrisch oder PG und somit universell bequem einsetzbar. Einmal verschraubt, hält die Installation ewig: die optimale Gewindeanpassung mit der richtigen Steigung sorgt dauerhaft für Rüttelfestigkeit.

Anwendungen: vom privaten Wohnhausbereich mit Kabelabzweigkästen bis hin zu industriellen Anwendungen im Verteilerschrank.

Temperatureinsatzbereich: -20°C bis +65°C

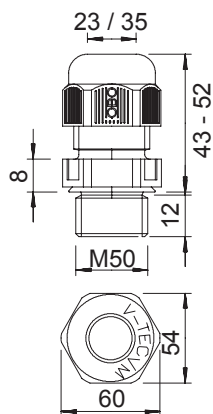


PA Polyamid

Stammdaten

Art.-Nr.	2022855
Typ	V-TEC VM50 SGR
Bezeichnung 1	Kabelverschraubung
Bezeichnung 2	vollmetrisch
Dimension	M50
Farbe	silbergrau
RAL-Nummer	7001
Werkstoff	Polyamid
Werkstoff Kürzel	PA
Kleinste VK-Einheit (VG)	5 Stück
Gewicht	5,47 kg/100 St.

Technische Daten



Maß E	60,00 mm
Maß L min.	43,00 mm
Maß L max.	52,00 mm
Maß L1	12,00 mm
Maß L2	8,00 mm
SW	54,00 mm
Ausführung	gerade
Art der Dichtung	Dichtring
Biegeschutz	<input type="checkbox"/>
Dichtbereich D	23,00 - 35,00 mm
Dichtbereich D	0,91 - 1,38 in
explosiongeschützt	<input type="checkbox"/>
Flachkabelverschraubung	<input type="checkbox"/>
Für Ex-Zone	ohne
für Ex-Zone Gas	ohne
für Ex-Zone Staub	ohne
Flammwidrig	nach VDE 0471/DIN 695 Teil 2-1, Prüftemperatur 650°C
Gewinde	M50 x 1,5
Gewindeart	metrisch
Gewindelänge	12,00 mm

Technisches Datenblatt

Hutmutterkabelverschraubung, metrisches Gewinde,
silbergrau

Art.-Nr. 2022855



Technische Daten

Gewindesteigung	1,50 mm
Gewindenenngröße	50
Glasfaserverstärkt	<input type="checkbox"/>
Halogenfrei	<input checked="" type="checkbox"/>
Inst.Drehmoment	12,00 Nm
Kategorie der Schlägeinwirkung	4
Kategorie der Zugentlastung	A
Mehrfach Dichteinsatz	<input type="checkbox"/>
Mit Gegenmutter	<input type="checkbox"/>
Schlagfest	<input type="checkbox"/>
Sechskant Eckmaß	60,00 mm
Schutzart	IP68
Teilbare Verschraubung	<input type="checkbox"/>
Temperatureinsatzbereich	-20,00 - 65,00 °C
Zugentlastungsmöglichkeit	<input checked="" type="checkbox"/>