

# Technisches Datenblatt

## Unterputz-Verbindungskasten

Art.-Nr. 2003130



Verbindungskasten für das Verkleben von Klemmen, mit Deckel und Deckelschraube (15 mm), Deckelrand liegt plan auf, Oberfläche ist aufgeraut, in Verbindung mit Deckel und Deckelschrauben erreichen die Verbindungsstellen das VDE-Prüfzeichen nach VDE 0606 und werden flammwidrig nach VDE 0471/DIN 695 Teil 2-1, Prüftemperatur 750 °C, Schutzart IP20.

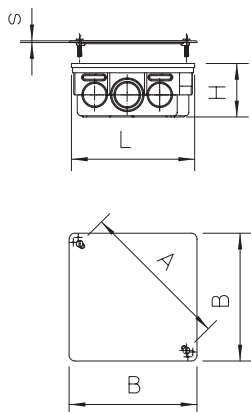


PS Polystyrol

### Stammdaten

Art.-Nr.	2003130
Typ	UV 200 K
Bezeichnung 1	Verbindungskasten
Bezeichnung 2	Unterputz
Dimension	200x200x65
Farbe	schwarz
Werkstoff	Polystyrol
Werkstoff Kürzel	PS
Kleinste VK-Einheit (VG)	10 Stück
Gewicht	35,71 kg/100 St.

### Technische Daten



Breite	200,00 mm
Höhe	65,00 mm
Länge	200,00 mm
Maß A	260,00 mm
Maß B	210,00 mm
Maß H	65,00 mm
Abschließbar	<input type="checkbox"/>
Anzahl der Einführungen	12
Einführungen	24
Art der Einführung	Ausbrechöffnungen für Leitungen und Rohre 8 x Ø 21,5 mm und 12 x Ø 28,5 mm und 4 x Ø 34,6 mm
Art der Gehäusedurchführung	Vorprägung
Ausführung	Einzel
Bauform	Verbindungsdose/-kasten
Bestückung	ohne
Deckel	nicht transparent
Deckelbefestigung	geschraubt
Einführung von Hinten	<input type="checkbox"/>
Flammwidrig	nach VDE 0471/DIN 695 Teil 2-1, Prüftemperatur 650°C
Form	quadratisch
Funktionserhalt (ETIM)	ohne
Fußbodenhöhe	67 mm
Halogenfrei	<input type="checkbox"/>

# Technisches Datenblatt

## Unterputz-Verbindungskasten

Art.-Nr. 2003130



### Technische Daten

Mit Abschirmung	<input type="checkbox"/>
Mit Nagellasche	<input type="checkbox"/>
Mit Schrauben	<input type="checkbox"/>
Montageart	Unterputz
Nennquerschnitt	16,00 mm <sup>2</sup>
Bemessungsspannung	400,00 V
Plombierbar	<input type="checkbox"/>
Schlagfest	<input checked="" type="checkbox"/>
Schutzart	IP20
Stutzen	ohne
Luftdicht	<input type="checkbox"/>