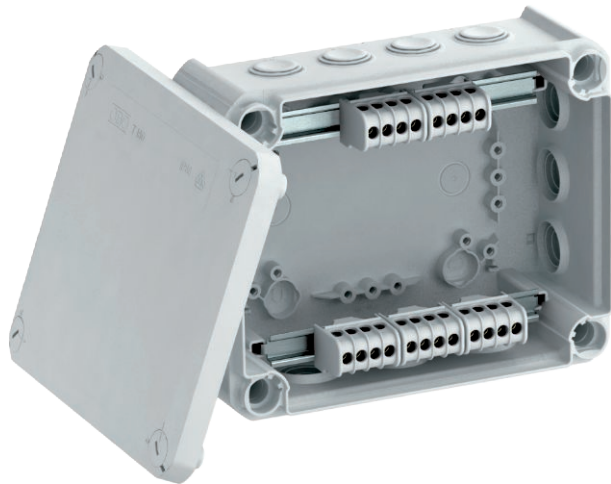


Technisches Datenblatt

Kabelabzweigkasten T 160, Einsteckdichtung, Klemmleiste Art.-Nr. 2007440



Kabelabzweigkasten mit Klemmleiste zum Verbinden von Kabeln und Leitungen im Innenbereich und geschützten Außenbereichen. Rechteckige Form mit Einsteckdichtungen an den Seiten und Ausschlageneinführungen im Boden. Geeignet für die Wand-/ Deckenmontage und die Montage auf Montageblechen. Mit der Möglichkeit zur Innenbefestigung und Montage über die Eckdome. Deckel mit Schnellverschluss, plombierbar. Hergestellt aus halogenfreien Materialien. Kabelabzweigkasten gemäß DIN EN 60670. Flammwidrig nach DIN EN 60695-2-11, Prüftemperatur 650°C. Schlagfestigkeit IK05 gemäß DIN EN 50102.

Standardausführung: Flammwidrig, Prüftemperatur 650°C
Ausführung F: Hoch-Flammwidrig, Prüftemperatur 960°C.

Klemmleisten und Montagesciene nicht vormontiert

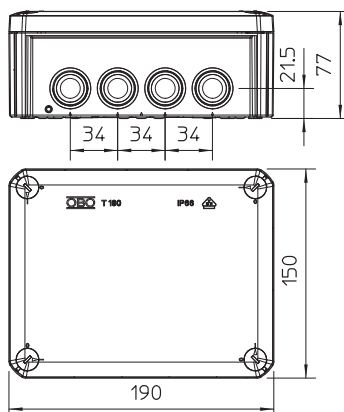


PP/GF Polypropylen, glasfaserverstärkt

Stammdaten

Art.-Nr.	2007440
Typ	T 160 KL
Bezeichnung 1	Kabelabzweigkasten
Bezeichnung 2	mit Klemmleiste + Einführungen
Dimension	190x150x77
Farbe	lichtgrau
RAL-Nummer	7035
Werkstoff	Polypropylen, glasfaserverstärkt
Werkstoff Kürzel	PP/GF
Kleinste VK-Einheit (VG)	1 Stück
Gewicht	64,20 kg/100 St.

Technische Daten



Länge	190,00 mm
Breite	150,00 mm
Höhe	77,00 mm
Lichte Innenmaße	176x135x67 mm
Abmessung LxBxH	190x150x77 mm
Abmessung	190x150x77 mm
Anreihbar	<input checked="" type="checkbox"/>
Anzahl der Einführungen	12
Anzahl der Klemmen	5
Art der Einführung	Kabel
Art der Gehäusedurchführung	Stufenmembran abschneidbar
Ausführung	mit Klemmleiste
Bemessungsisolationsspannung U _i	500,00 V
Bestückung	Klemme
Deckel	nicht transparent
Deckelbefestigung	geschraubt
Einführungen	7 x M25 5 x M32
Einführung von Hinten	<input checked="" type="checkbox"/>
Explosionsgeprüfte Ausführung	<input type="checkbox"/>
Flammwidrig	nach VDE 0471/DIN 695 Teil 2-1, Prüftemperatur 650°C
Form	rechteckig
Funktionserhalt (ETIM)	ohne
Für Ex-Zone	ohne
für Ex-Zone Gas	ohne

Technisches Datenblatt

Kabelabzweigkasten T 160, Einsteckdichtung,
Klemmleiste
Art.-Nr. 2007440



Technische Daten

für Ex-Zone Staub	ohne
Glasfaserverstärkt	<input type="checkbox"/>
Halogenfrei	<input checked="" type="checkbox"/>
Mit Abschirmung	<input type="checkbox"/>
Mit Deckel	<input checked="" type="checkbox"/>
Montageart	Wand-/Deckenmontage
Nennquerschnitt	16,00 mm ²
Nennspannung	500,00 V
Schutzart	IP66
Schutzgrad IK-Code	IK05
Plombierbar	<input checked="" type="checkbox"/>
Temperatureinsatzbereich	-5,00 - 60,00 °C
Transparenter Deckel	<input type="checkbox"/>
Witterungsbeständig	<input type="checkbox"/>