

# Technisches Datenblatt

## Trägerklammer SSP 6-21

Art.-Nr. 1486232



Diese Art Trägerklammer wird auf den Träger aufgeschoben und mittels einer Druckwanne und Schraube (M8) am Träger oder Flacheisen fixiert. Die Sechskantschraube hat eine Schlüsselweite von 10 mm. Im Schellenkörper sind außerdem zwei weitere M6 Gewinde eingebracht, um zum Beispiel Gewindestangen zu befestigen.

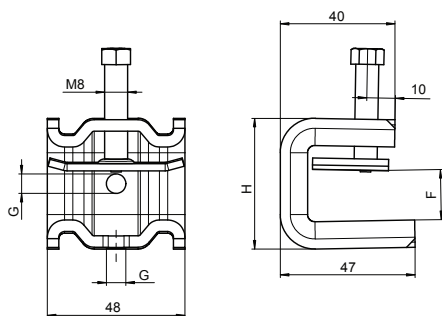


St	Stahl
FT	tauchfeuerverzinkt

### Stammdaten

Art.-Nr.	1486232
Typ	SSP 6-21 M6 FT
Bezeichnung 1	Trägerklammer
Bezeichnung 2	schwere Ausführung
Dimension	6-21 mm
Werkstoff	Stahl
Werkstoff Kürzel	St
Oberfläche	tauchfeuerverzinkt
Oberfläche nach DIN	DIN EN ISO 1461
Oberfläche Kürzel	FT
Kleinste VK-Einheit (VG)	25 Stück
Gewicht	23,90 kg/100 St.

### Technische Daten



Maß B	48,00 mm
Maß H	46,00 mm
Maß L	47,00 mm
Anschlussart/-bauteil	Gewinde
Befestigungsart	klemmen
Bruchlast F1	1,75 kN
Bruchlast F2	1,50 kN
Flanschdicke	6,00 - 21,00 mm
für Gewindestange	M6
für Gewindestange metrisch	6
Gewinde	M8
Gewindegröße M	8
Scharnier justierbar	<input type="checkbox"/>
Scharnierend	<input type="checkbox"/>

# Technisches Datenblatt

## Trägerklammer SSP 6-21

Art.-Nr. 1486232



### Technische Daten

