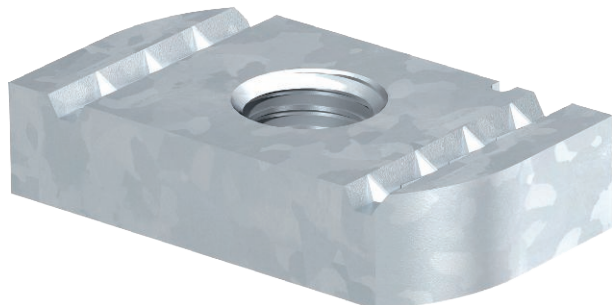


Technisches Datenblatt

Gleitmutter

Art.-Nr. 1147230



Gleitmutter zur Verwendung mit Profilschienen MS4121 und MS4141

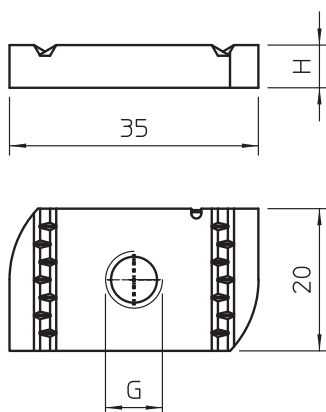
CE A4

A4 Edelstahl, rostfrei
2B blank, nachbehandelt

Stammdaten

Art.-Nr.	1147230
Typ	MS41SN M8 A4
Bezeichnung 1	Gleitmutter
Bezeichnung 2	für Profilschiene MS4121/4141
Dimension	M8
Werkstoff	Edelstahl, rostfrei Werkstoff A4
Werkstoff Kürzel	A4
Oberfläche	blank, nachbehandelt
Oberfläche Kürzel	2B
Kleinste VK-Einheit (VG)	50 Stück
Gewicht	2,80 kg/100 St.

Technische Daten



Länge	35,00 mm
Breite	20,00 mm
Höhe	6,00 mm
Gewinde	M8
Gewindegröße M	8
Gewindemaß metrisch	8
Mit Feder	<input type="checkbox"/>