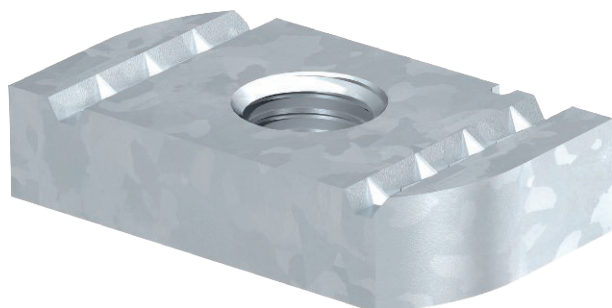


Technisches Datenblatt

Gleitmutter

Art.-Nr. 1147206



Gleitmutter zur Verwendung mit Profilschienen MS4121 und MS4141

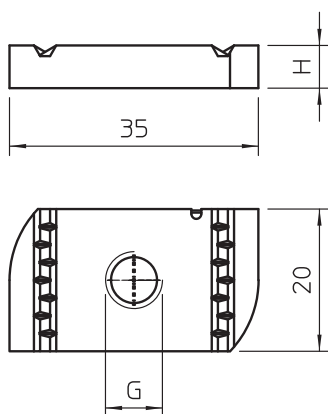


- St** Stahl
- ZL** Zinklamelle

Stammdaten

Art.-Nr.	1147206
Typ	MS41SN M6 ZL
Bezeichnung 1	Gleitmutter
Bezeichnung 2	für Profilschiene MS4121/4141
Dimension	M6
Werkstoff	Stahl
Werkstoff Kürzel	St
Oberfläche	Zinklamelle
Oberfläche Kürzel	ZL
Kleinste VK-Einheit (VG)	50 Stück
Gewicht	2,88 kg/100 St.

Technische Daten



Länge	35,00 mm
Breite	20,00 mm
Höhe	6,00 mm
Gewinde	M6
Gewindegröße M	6
Gewindemaß metrisch	6
Mit Feder	<input type="checkbox"/>